

BÁO CÁO VỊ THẾ GIAO DỊCH

Hà Nội, ngày 23 tháng 02 năm 2026

WTI

VỊ THẾ RÒNG CÁC QUỸ ĐẦU CƠ

Ngày	Vị thế			Thay đổi vị thế		% Vị thế mở	
	Mua	Bán	Vị thế ròng	Mua	Bán	Mua	Bán
17/2/2026	182,583	101,364	81,219	5,273	10,368	7.10%	3.90%
10/2/2026	177,309	90,995	86,314	-1,037	-6,973	6.60%	3.40%
3/2/2026	178,346	97,969	80,377	6,915	-10,472	6.60%	3.60%

VỊ THẾ RÒNG CÁC NHÀ SẢN XUẤT

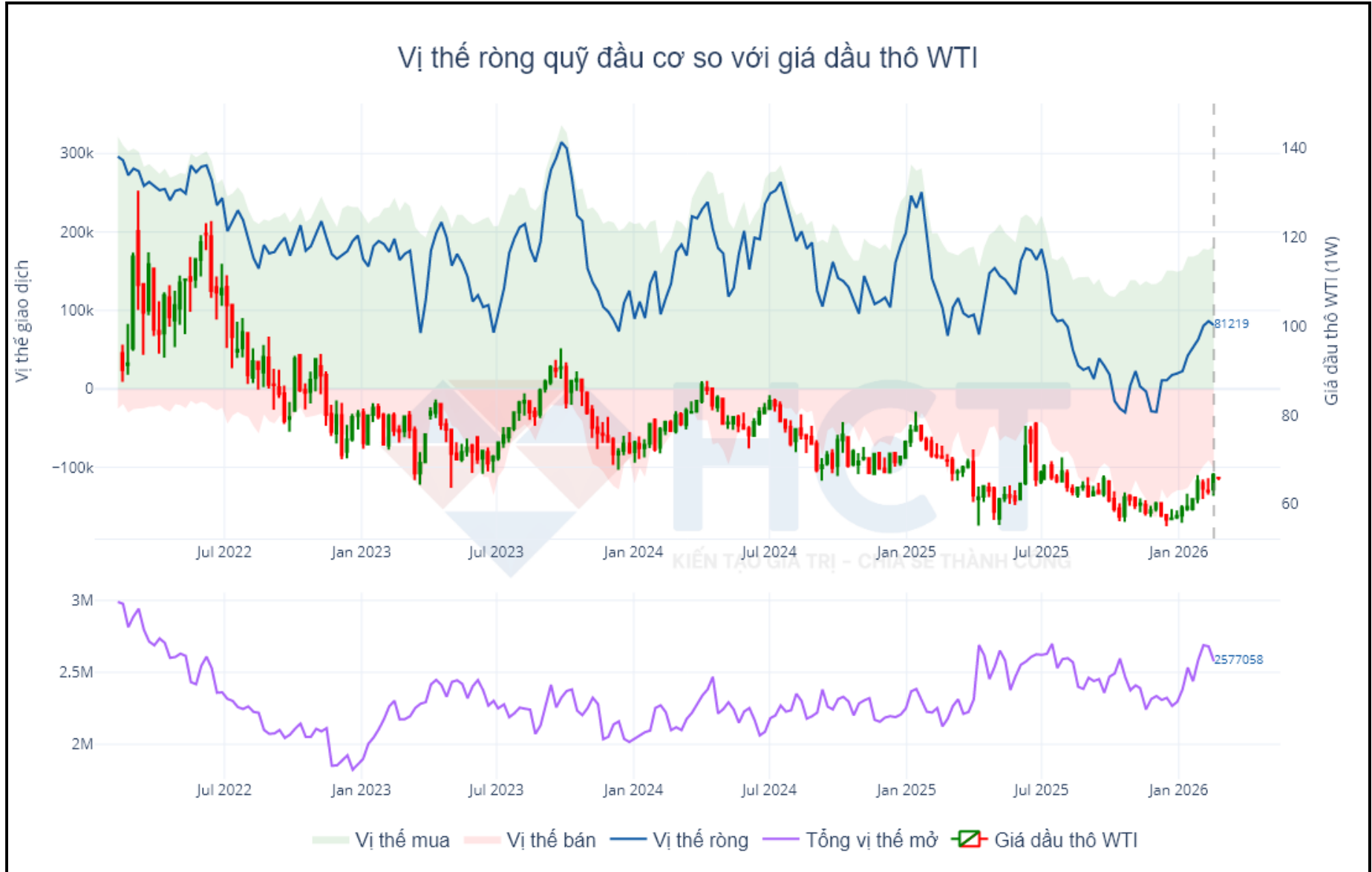
Ngày	Vị thế			Thay đổi vị thế		% Vị thế mở	
	Mua	Bán	Vị thế ròng	Mua	Bán	Mua	Bán
17/2/2026	635,398	467,499	167,899	-4,074	2,084	24.70%	18.10%
10/2/2026	639,472	465,415	174,057	-8,484	-5,410	23.90%	17.40%
3/2/2026	647,956	470,825	177,131	33,874	51,699	24.10%	17.50%

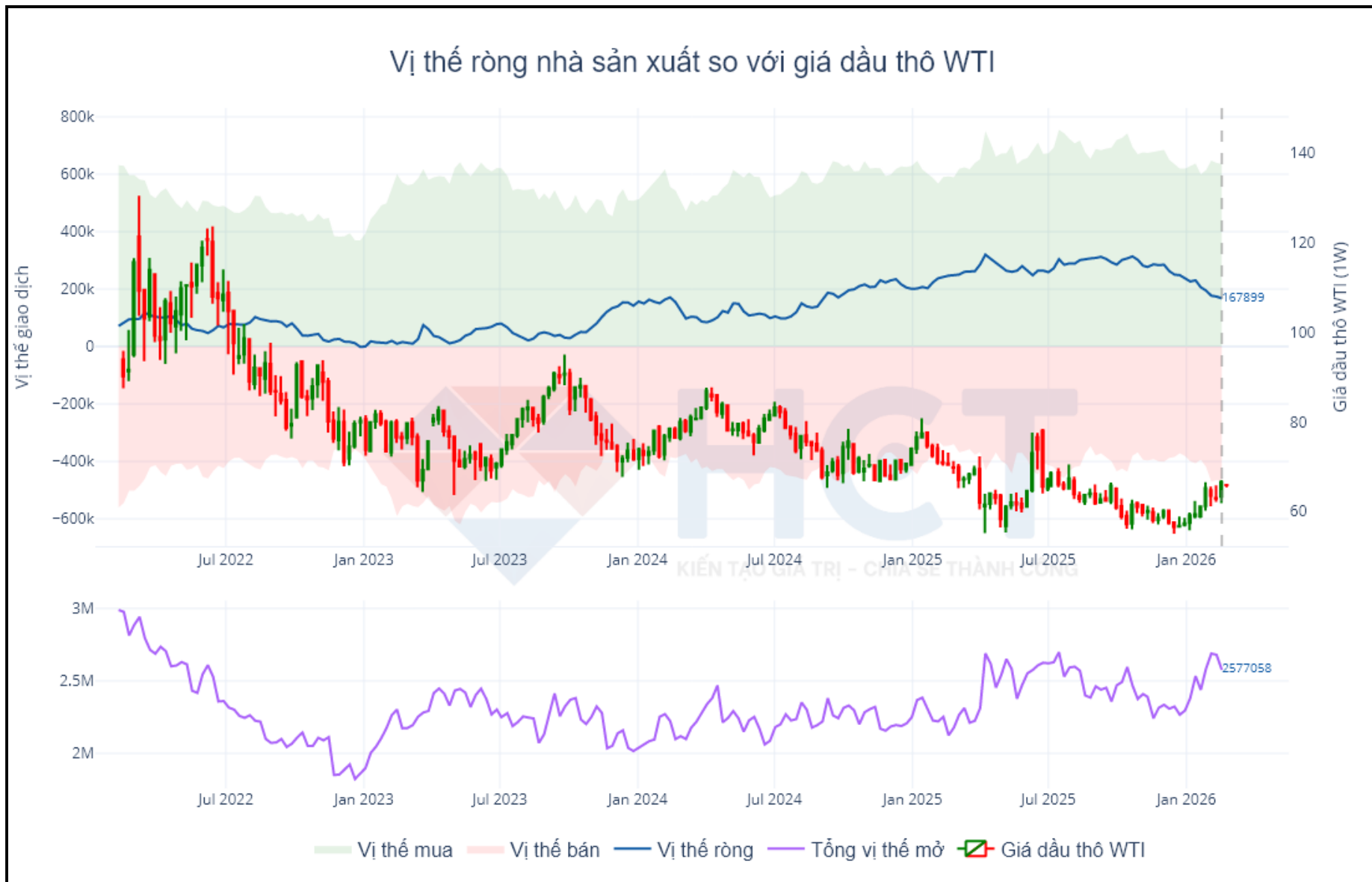
KIẾN TẠO GIÁ TRỊ - CHIA SẺ THÀNH CÔNG

WTI :

- Các quỹ đầu cơ tăng 5273 hợp đồng mua và tăng 10368 hợp đồng bán đưa vị thế dương mua về mức 81219 hợp đồng
- Các nhà sản xuất giảm 4074 hợp đồng mua và tăng 2084 hợp đồng bán đưa vị thế dương mua về mức 167899 hợp đồng







KHÍ TỰ NHIÊN

VỊ THẾ RÒNG CÁC QUỸ ĐẦU CƠ

Ngày	Vị thế			Thay đổi vị thế		% Vị thế mở	
	Mua	Bán	Vị thế ròng	Mua	Bán	Mua	Bán
17/2/2026	163,270	190,110	-26,840	-496	18,216	10.00%	11.60%
10/2/2026	163,766	171,894	-8,128	-6,726	1,508	10.00%	10.50%
3/2/2026	170,492	170,386	106	-3,948	-26,024	10.20%	10.20%

VỊ THẾ RÒNG CÁC NHÀ SẢN XUẤT

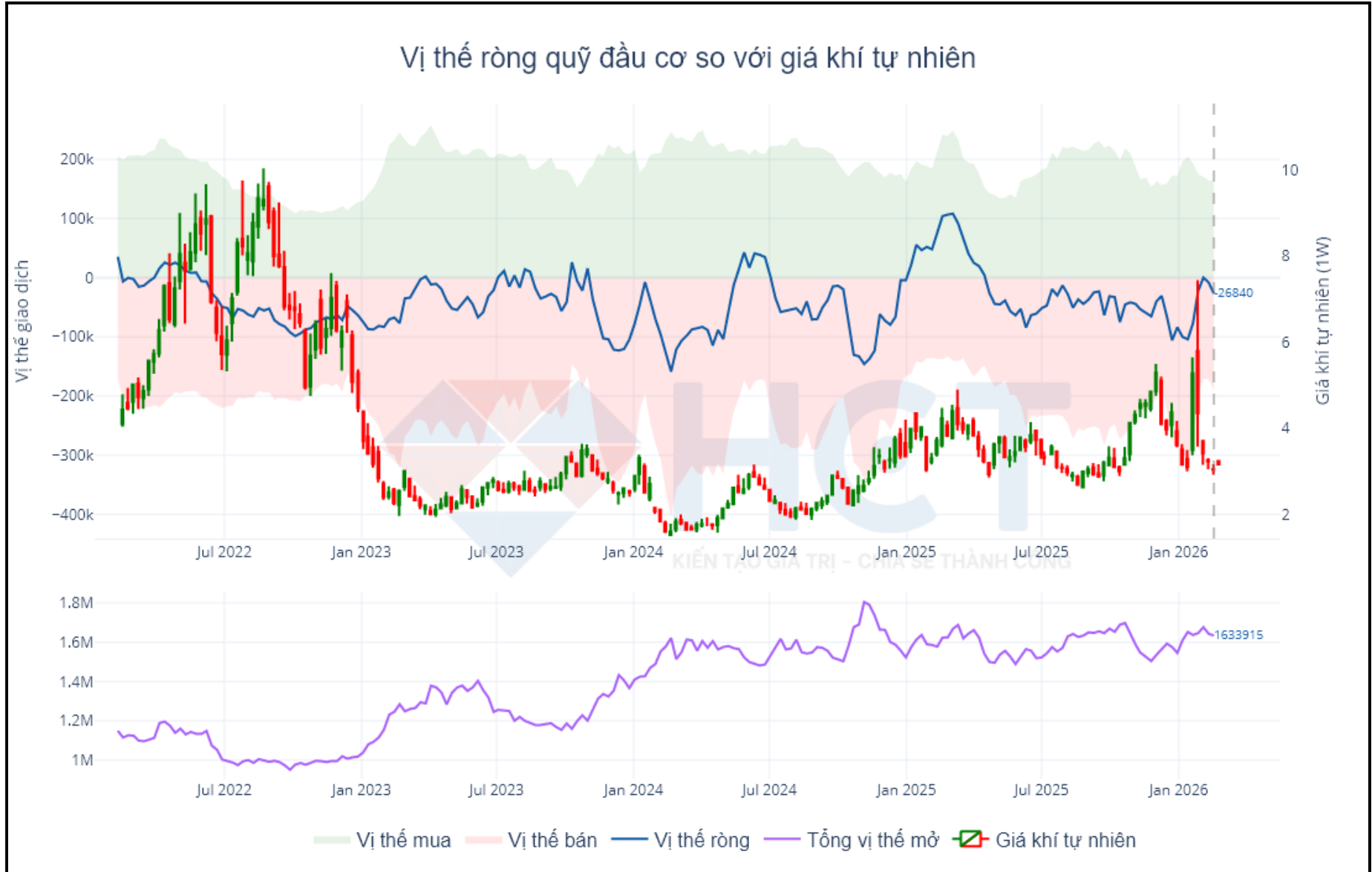
Ngày	Vị thế			Thay đổi vị thế		% Vị thế mở	
	Mua	Bán	Vị thế ròng	Mua	Bán	Mua	Bán
17/2/2026	289,255	253,713	35,542	7,325	-847	17.70%	15.50%
10/2/2026	281,930	254,560	27,370	-13,069	-3,980	17.20%	15.50%
3/2/2026	295,000	258,540	36,460	26,835	16,088	17.60%	15.40%

KIẾN TẠO GIÁ TRỊ - CHIA SẺ THÀNH CÔNG

KHÍ TỰ NHIÊN :

- Các quỹ đầu cơ giảm 496 hợp đồng mua và tăng 18216 hợp đồng bán đưa vị thế dương bán lên mức 26840 hợp đồng
- Các nhà sản xuất tăng 7325 hợp đồng mua và giảm 847 hợp đồng bán đưa vị thế dương mua lên mức 35542 hợp đồng







BÔNG

VỊ THẾ RÒNG CÁC QUỸ ĐẦU CƠ

Ngày	Vị thế			Thay đổi vị thế		% Vị thế mở	
	Mua	Bán	Vị thế ròng	Mua	Bán	Mua	Bán
17/2/2026	42,342	121,850	-79,508	346	4,251	10.80%	31.10%
10/2/2026	41,997	117,599	-75,602	-1,225	2,632	10.20%	28.50%
3/2/2026	43,221	114,967	-71,746	689	7,406	9.70%	25.90%

VỊ THẾ RÒNG CÁC NHÀ SẢN XUẤT

Ngày	Vị thế			Thay đổi vị thế		% Vị thế mở	
	Mua	Bán	Vị thế ròng	Mua	Bán	Mua	Bán
17/2/2026	96,812	98,055	-1,243	-15,359	-14,480	24.70%	25.10%
10/2/2026	112,171	112,534	-363	-15,775	-20,405	27.20%	27.30%
3/2/2026	127,945	132,939	-4,994	8,217	12,818	28.80%	29.90%

KIẾN TẠO GIÁ TRỊ - CHIA SẺ THÀNH CÔNG

BÔNG :

- Các quỹ đầu cơ tăng 346 hợp đồng mua và tăng 4251 hợp đồng bán đưa vị thế dương bán lên mức 79508 hợp đồng
- Các nhà sản xuất giảm 15359 hợp đồng mua và giảm 14480 hợp đồng bán đưa vị thế dương bán lên mức 1243 hợp đồng







ĐƯỜNG

VỊ THẾ RÒNG CÁC QUỸ ĐẦU CƠ

Ngày	Vị thế			Thay đổi vị thế		% Vị thế mở	
	Mua	Bán	Vị thế ròng	Mua	Bán	Mua	Bán
17/2/2026	127,562	369,339	-241,777	4,733	34,721	10.20%	29.60%
10/2/2026	122,829	334,618	-211,789	9,281	33,696	9.50%	26.00%
3/2/2026	113,548	300,922	-187,374	-218	47,950	9.10%	24.20%

VỊ THẾ RÒNG CÁC NHÀ SẢN XUẤT

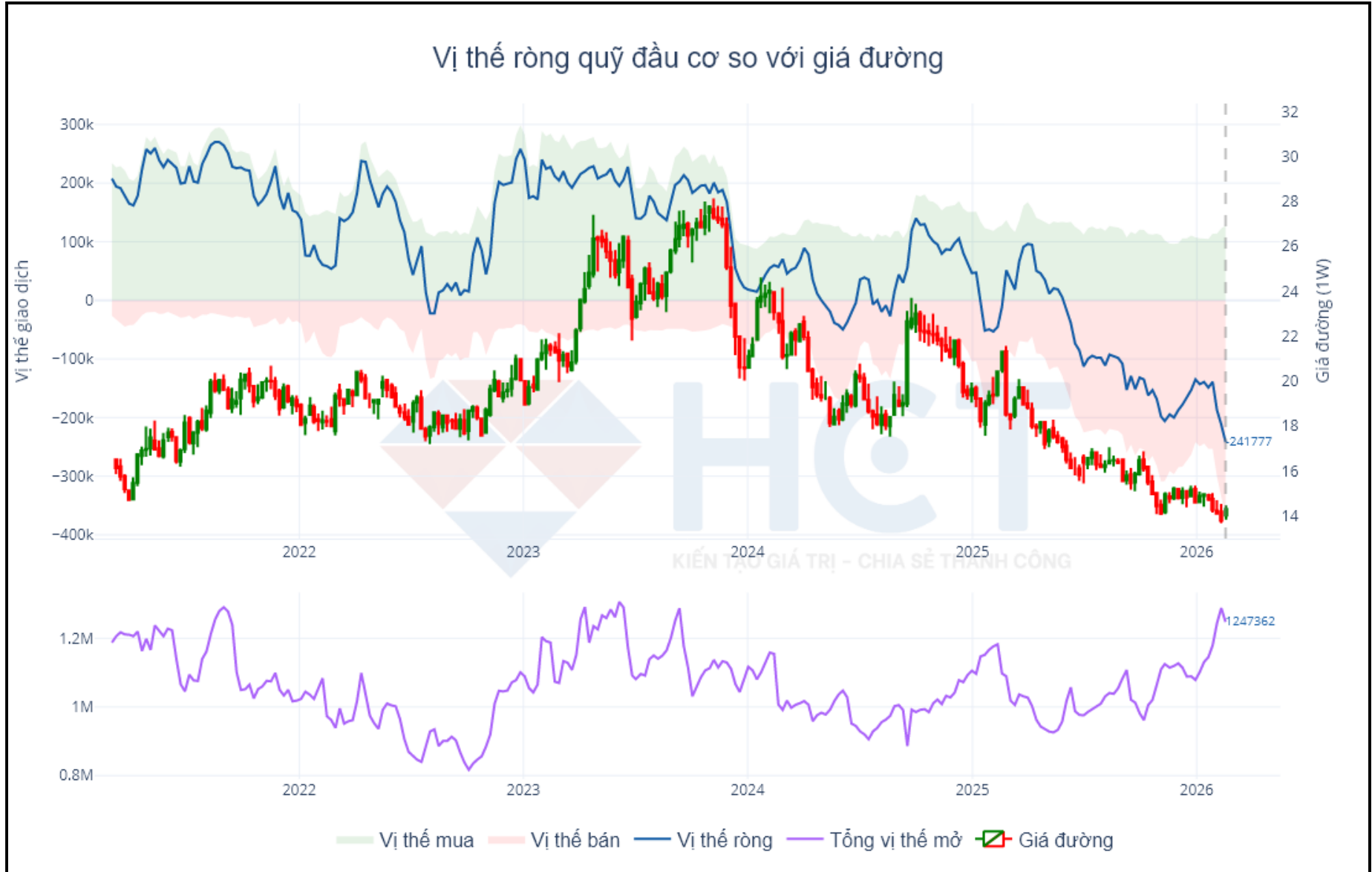
Ngày	Vị thế			Thay đổi vị thế		% Vị thế mở	
	Mua	Bán	Vị thế ròng	Mua	Bán	Mua	Bán
17/2/2026	383,964	323,663	60,301	-6,919	-7,029	30.80%	25.90%
10/2/2026	390,883	330,692	60,191	22,799	6,175	30.30%	25.70%
3/2/2026	368,084	324,517	43,567	33,867	-17,111	29.60%	26.10%

KIẾN TẠO GIÁ TRỊ - CHIA SẺ THÀNH CÔNG

ĐƯỜNG :

- Các quỹ đầu cơ tăng 4733 hợp đồng mua và tăng 34721 hợp đồng bán đưa vị thế dương bán lên mức 241777 hợp đồng
- Các nhà sản xuất giảm 6919 hợp đồng mua và giảm 7029 hợp đồng bán đưa vị thế dương mua lên mức 60301 hợp đồng







CA CAO

VỊ THỂ RÒNG CÁC QUỸ ĐẦU CƠ

Ngày	Vị thể			Thay đổi vị thể		% Vị thể mở	
	Mua	Bán	Vị thể ròng	Mua	Bán	Mua	Bán
17/2/2026	20,286	34,107	-13,821	1,189	-83	9.40%	15.80%
10/2/2026	19,097	34,189	-15,092	-823	819	8.00%	14.30%
3/2/2026	19,920	33,371	-13,451	1,121	1,867	8.70%	14.50%

VỊ THỂ RÒNG CÁC NHÀ SẢN XUẤT

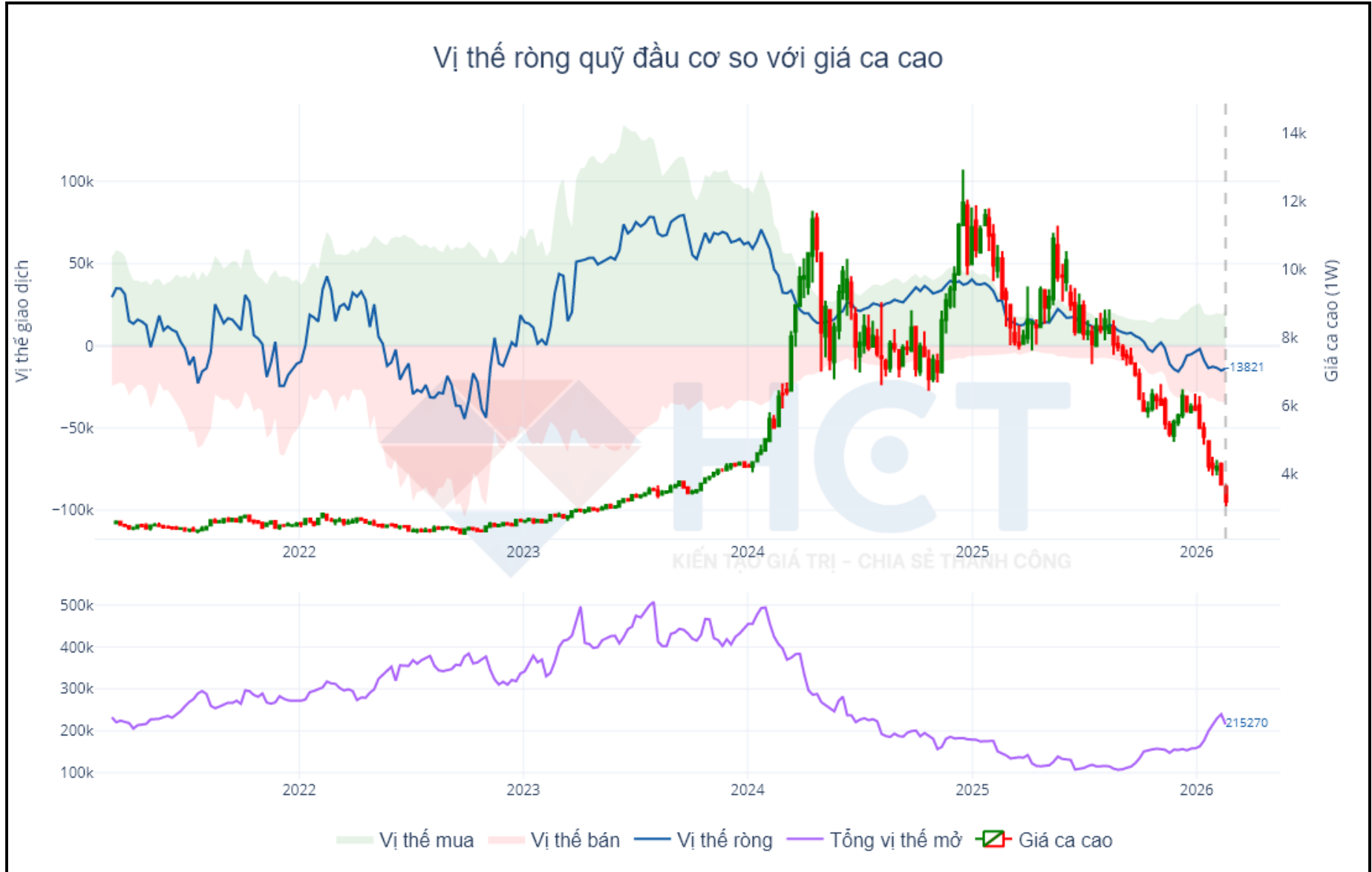
Ngày	Vị thể			Thay đổi vị thể		% Vị thể mở	
	Mua	Bán	Vị thể ròng	Mua	Bán	Mua	Bán
17/2/2026	44,910	61,488	-16,578	-3,037	-4,086	20.90%	28.60%
10/2/2026	47,947	65,574	-17,627	1,913	3,376	20.00%	27.40%
3/2/2026	46,034	62,199	-16,165	2,402	4,068	20.10%	27.10%

KIẾN TẠO GIÁ TRỊ - CHIA SẺ THÀNH CÔNG

CA CAO :

- Các quỹ đầu cơ tăng 1189 hợp đồng mua và giảm 83 hợp đồng bán đưa vị thể dương bán về mức 13821 hợp đồng
- Các nhà sản xuất giảm 3037 hợp đồng mua và giảm 4086 hợp đồng bán đưa vị thể dương bán về mức 16578 hợp đồng







CÀ PHÊ ROBUSTA

VỊ THỂ RÒNG CÁC QUỸ ĐẦU CƠ

Ngày	Vị thế			Thay đổi vị thế		% Vị thế mở	
	Mua	Bán	Vị thế ròng	Mua	Bán	Mua	Bán
17/2/2026	22,985	20,765	2,220	1,264	2,600	21.00%	18.90%
10/2/2026	21,721	18,165	3,556	-2,070	4,801	20.60%	17.20%
3/2/2026	23,791	13,364	10,427	-1,829	1,801	24.40%	13.70%

VỊ THỂ RÒNG CÁC NHÀ SẢN XUẤT

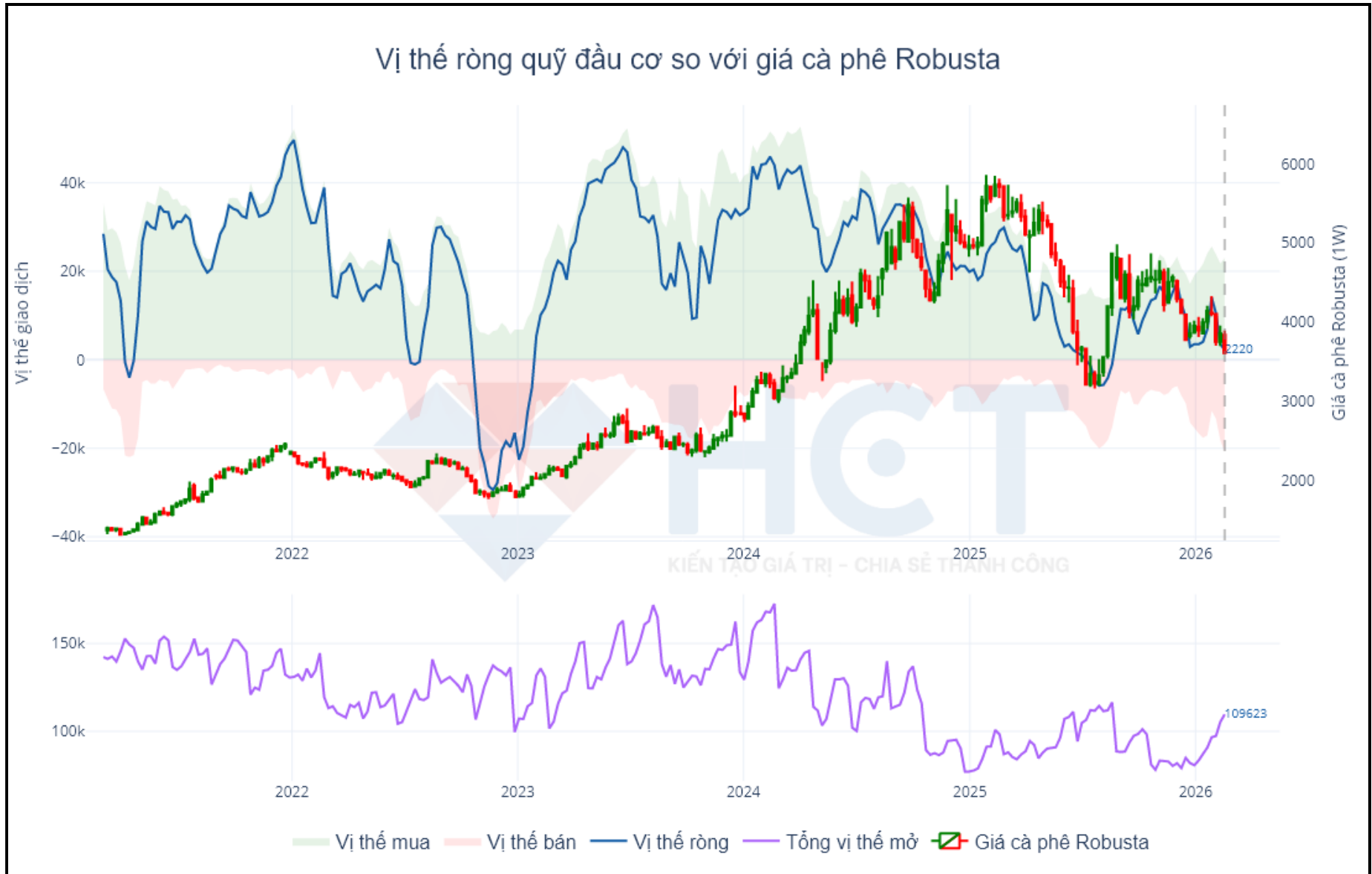
Ngày	Vị thế			Thay đổi vị thế		% Vị thế mở	
	Mua	Bán	Vị thế ròng	Mua	Bán	Mua	Bán
17/2/2026	38,205	36,921	1,284	3,640	1,411	34.90%	33.70%
10/2/2026	34,565	35,510	-945	2,339	-803	32.80%	33.70%
3/2/2026	32,226	36,313	-4,087	8,019	3,667	33.10%	37.30%

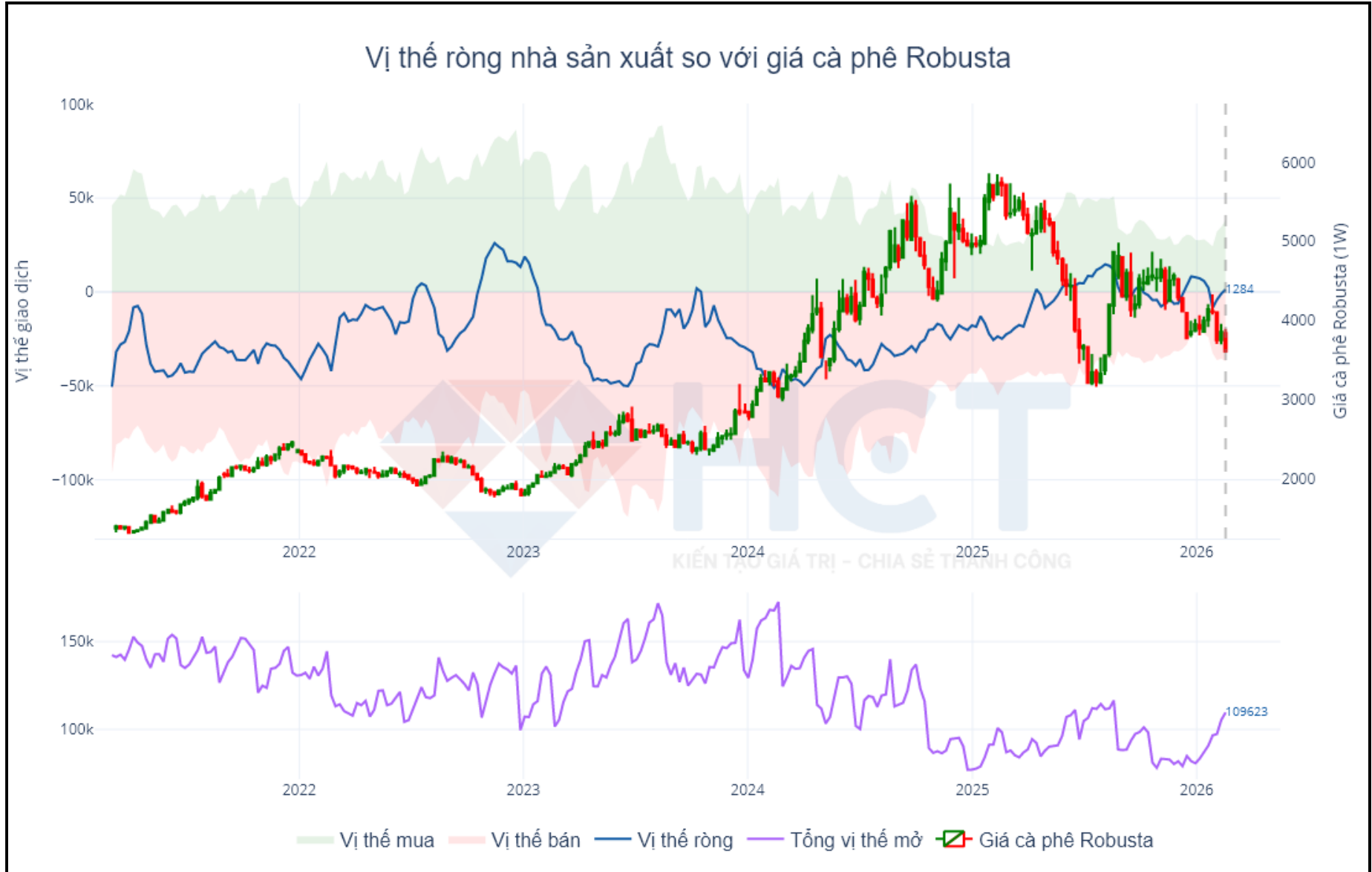
KIẾN TẠO GIÁ TRỊ - CHIA SẺ THÀNH CÔNG

CÀ PHÊ ROBUSTA :

- Các quỹ đầu cơ tăng 1264 hợp đồng mua và tăng 2600 hợp đồng bán đưa vị thế dương mua về mức 2220 hợp đồng
- Các nhà sản xuất tăng 3640 hợp đồng mua và tăng 1411 hợp đồng bán đưa vị thế dương mua lên mức 1284 hợp đồng







CÀ PHÊ ARABICA

VỊ THỂ RÒNG CÁC QUỸ ĐẦU CƠ

Ngày	Vị thế			Thay đổi vị thế		% Vị thế mở	
	Mua	Bán	Vị thế ròng	Mua	Bán	Mua	Bán
17/2/2026	36,424	21,695	14,729	534	2,629	18.90%	11.30%
10/2/2026	35,890	19,066	16,824	-3,336	3,714	15.90%	8.40%
3/2/2026	39,227	15,351	23,876	-7,903	3,396	17.30%	6.80%

VỊ THỂ RÒNG CÁC NHÀ SẢN XUẤT

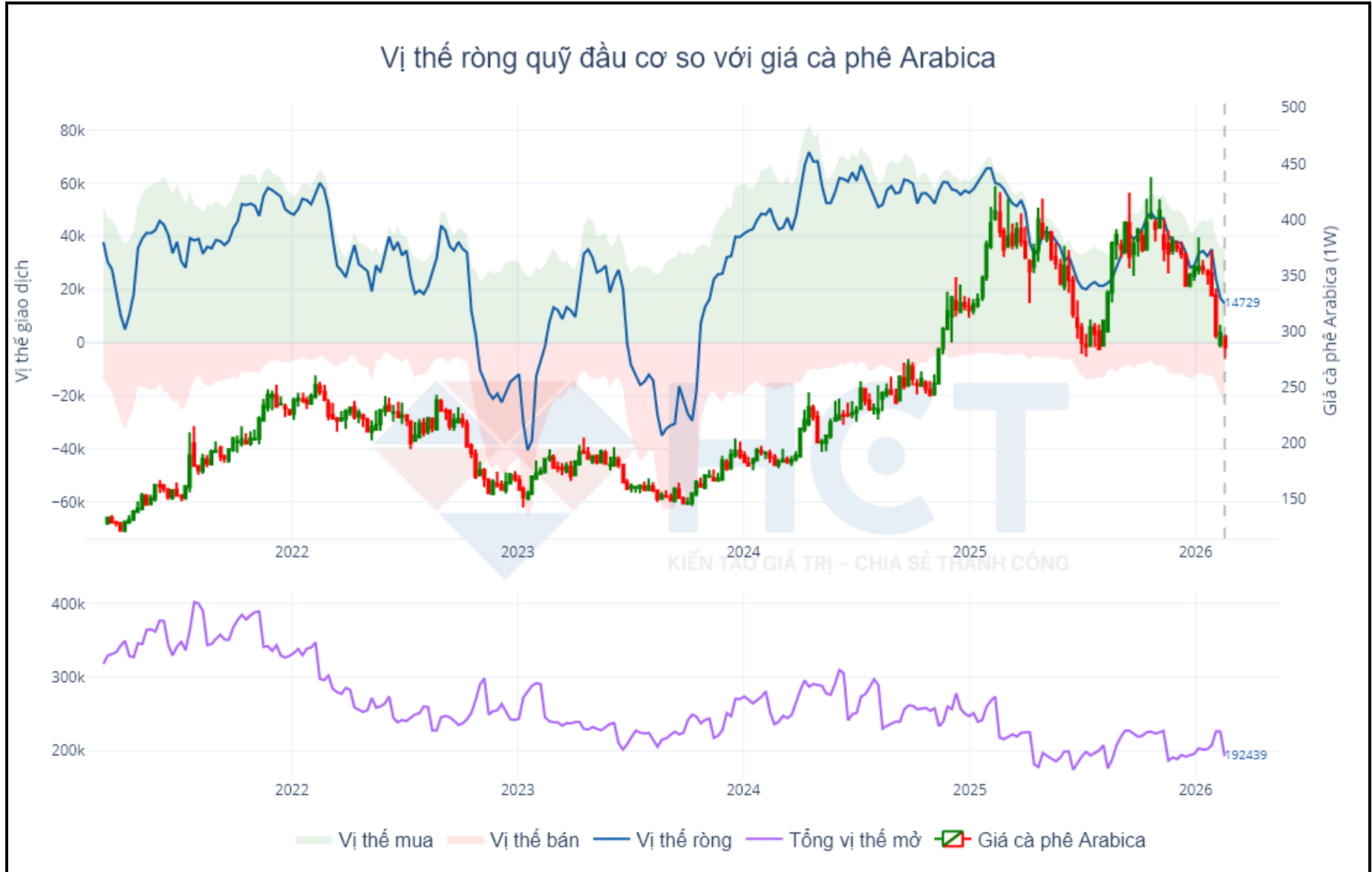
Ngày	Vị thế			Thay đổi vị thế		% Vị thế mở	
	Mua	Bán	Vị thế ròng	Mua	Bán	Mua	Bán
17/2/2026	44,711	59,922	-15,211	-14,361	-14,923	23.20%	31.10%
10/2/2026	59,072	74,844	-15,772	-409	-6,737	26.10%	33.10%
3/2/2026	59,481	81,582	-22,101	11,609	-881	26.30%	36.00%

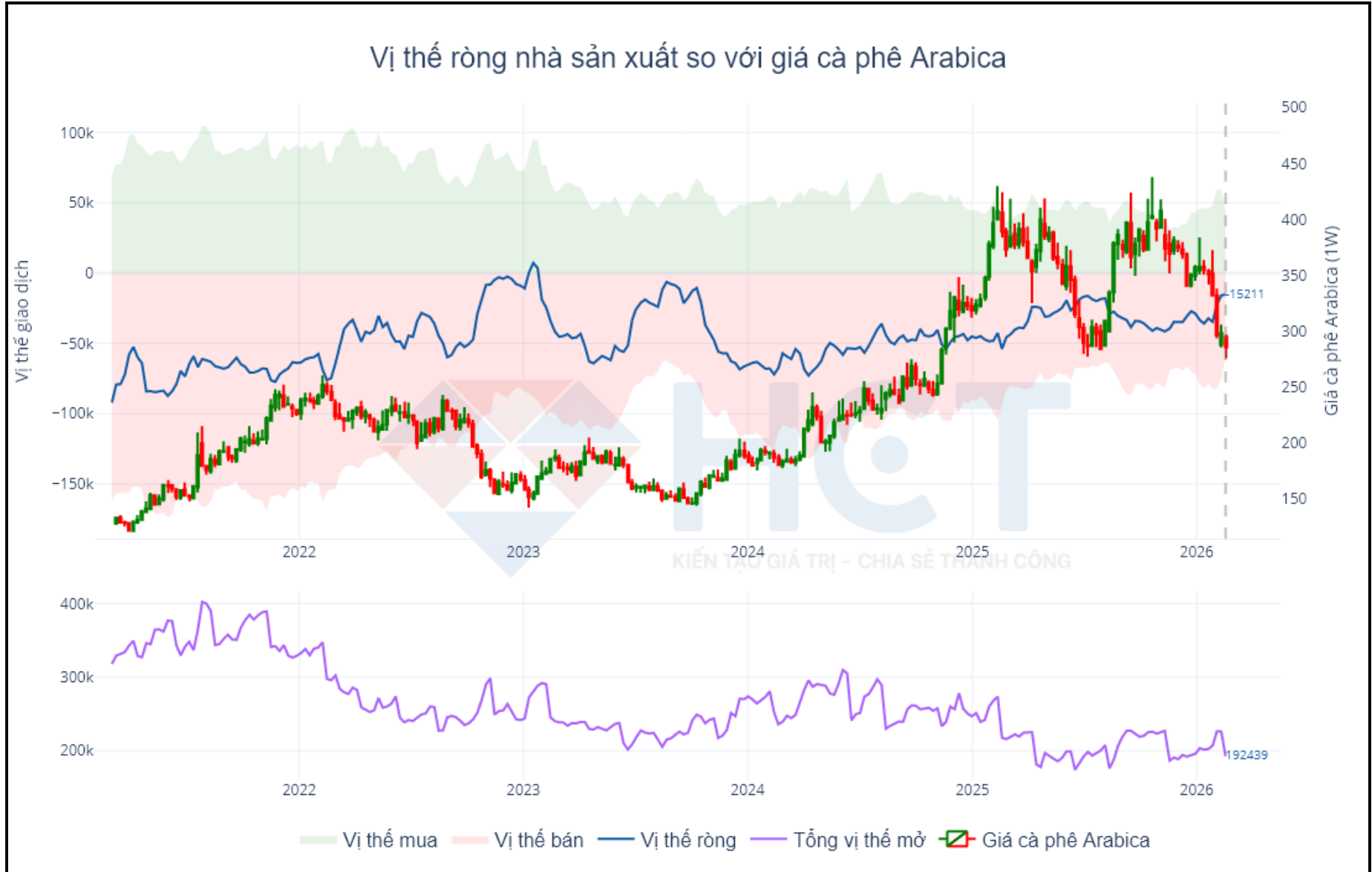
KIẾN TẠO GIÁ TRỊ - CHIA SẺ THÀNH CÔNG

CÀ PHÊ ARABICA :

- Các quỹ đầu cơ tăng 534 hợp đồng mua và tăng 2629 hợp đồng bán đưa vị thế dương mua về mức 14729 hợp đồng
- Các nhà sản xuất giảm 14361 hợp đồng mua và giảm 14923 hợp đồng bán đưa vị thế dương bán về mức 15211 hợp đồng







CAO SU SGX

VỊ THẾ RÒNG CÁC QUỸ ĐẦU CƠ

Ngày	Vị thế			Thay đổi vị thế		% Vị thế mở	
	Mua	Bán	Vị thế ròng	Mua	Bán	Mua	Bán
13/2/2026	26,336	4,715	21,621	3,023	968	17.45%	3.12%
6/2/2026	23,313	3,747	19,566	-858	-429	16.10%	2.59%
30/1/2026	24,171	4,176	19,995	781	-984	14.89%	2.57%

VỊ THẾ RÒNG CÁC NHÀ SẢN XUẤT

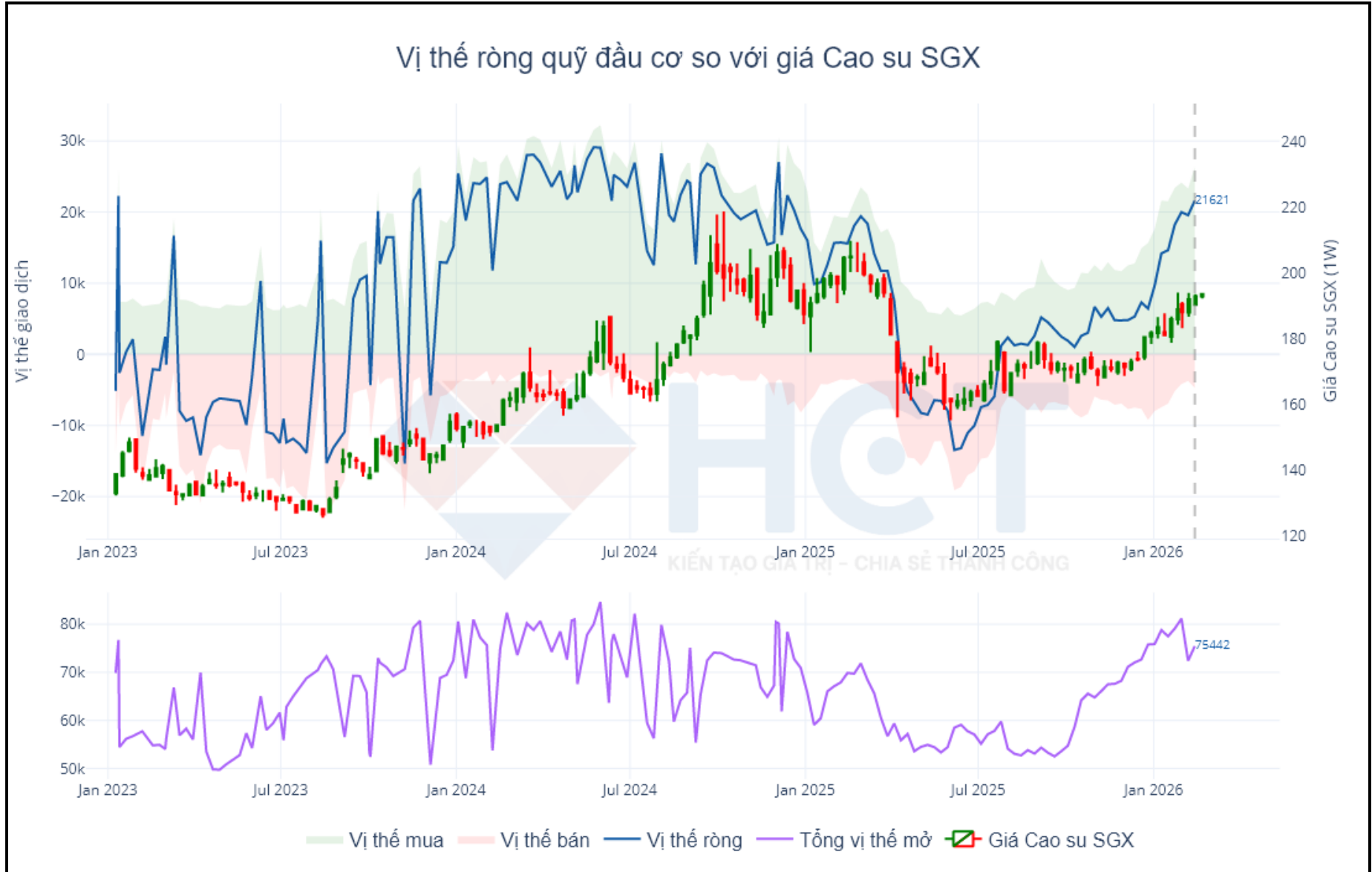
Ngày	Vị thế			Thay đổi vị thế		% Vị thế mở	
	Mua	Bán	Vị thế ròng	Mua	Bán	Mua	Bán
13/2/2026	21,991	54,864	-32,873	-210	1,810	14.57%	36.36%
6/2/2026	22,201	53,054	-30,853	-2,853	-4,948	15.33%	36.64%
30/1/2026	25,054	58,002	-32,948	733	3,986	15.44%	35.74%

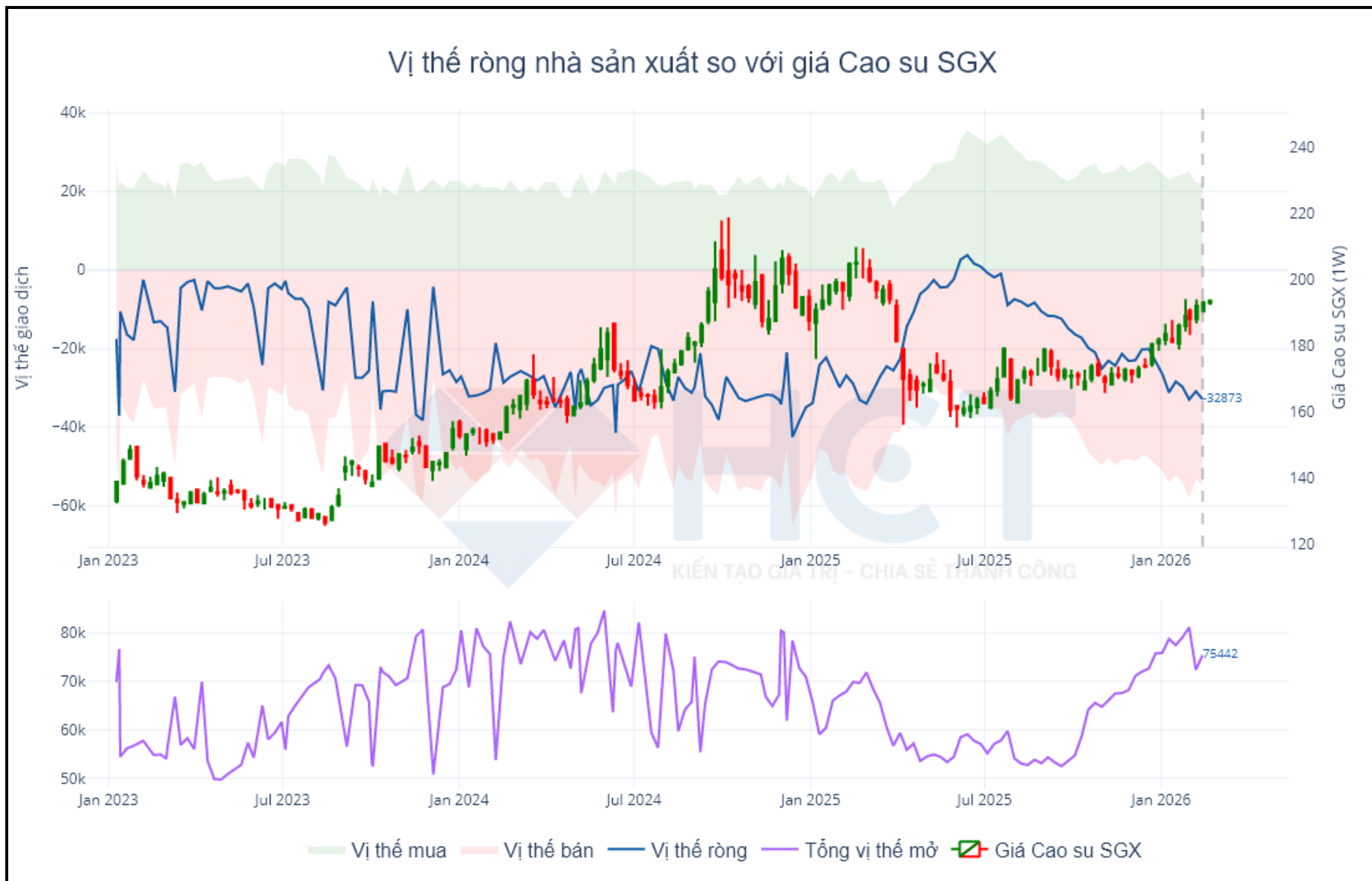
KIẾN TẠO GIÁ TRỊ - CHIA SẺ THÀNH CÔNG

CAO SU SGX :

- Các quỹ đầu cơ tăng 3023 hợp đồng mua và tăng 968 hợp đồng bán đưa vị thế dương mua lên mức 21621 hợp đồng
- Các nhà sản xuất giảm 210 hợp đồng mua và tăng 1810 hợp đồng bán đưa vị thế dương bán lên mức 32873 hợp đồng







VÀNG

VỊ THẾ RÒNG CÁC QUỸ ĐẦU CƠ

Ngày	Vị thế			Thay đổi vị thế		% Vị thế mở	
	Mua	Bán	Vị thế ròng	Mua	Bán	Mua	Bán
17/2/2026	120,314	24,257	96,057	4,158	1,138	16.60%	3.40%
10/2/2026	116,157	23,119	93,038	-1,053	-654	16.00%	3.20%
3/2/2026	117,210	23,772	93,438	-24,612	3,371	16.00%	3.20%

VỊ THẾ RÒNG CÁC NHÀ SẢN XUẤT

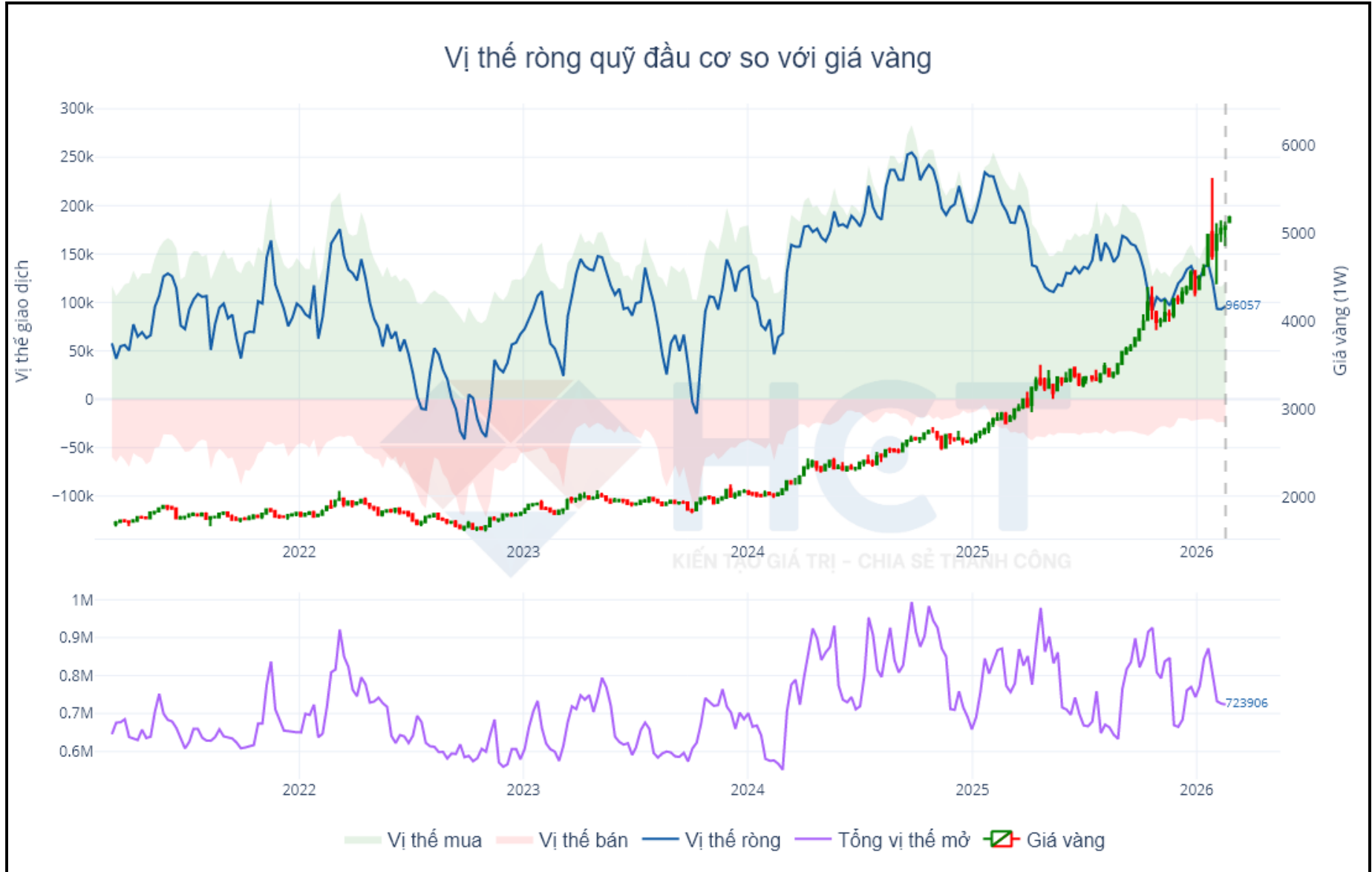
Ngày	Vị thế			Thay đổi vị thế		% Vị thế mở	
	Mua	Bán	Vị thế ròng	Mua	Bán	Mua	Bán
17/2/2026	33,201	55,706	-22,505	-2,931	-336	4.60%	7.70%
10/2/2026	36,132	56,042	-19,910	3,364	-2,977	5.00%	7.70%
3/2/2026	32,768	59,019	-26,251	-142	-16,586	4.50%	8.10%

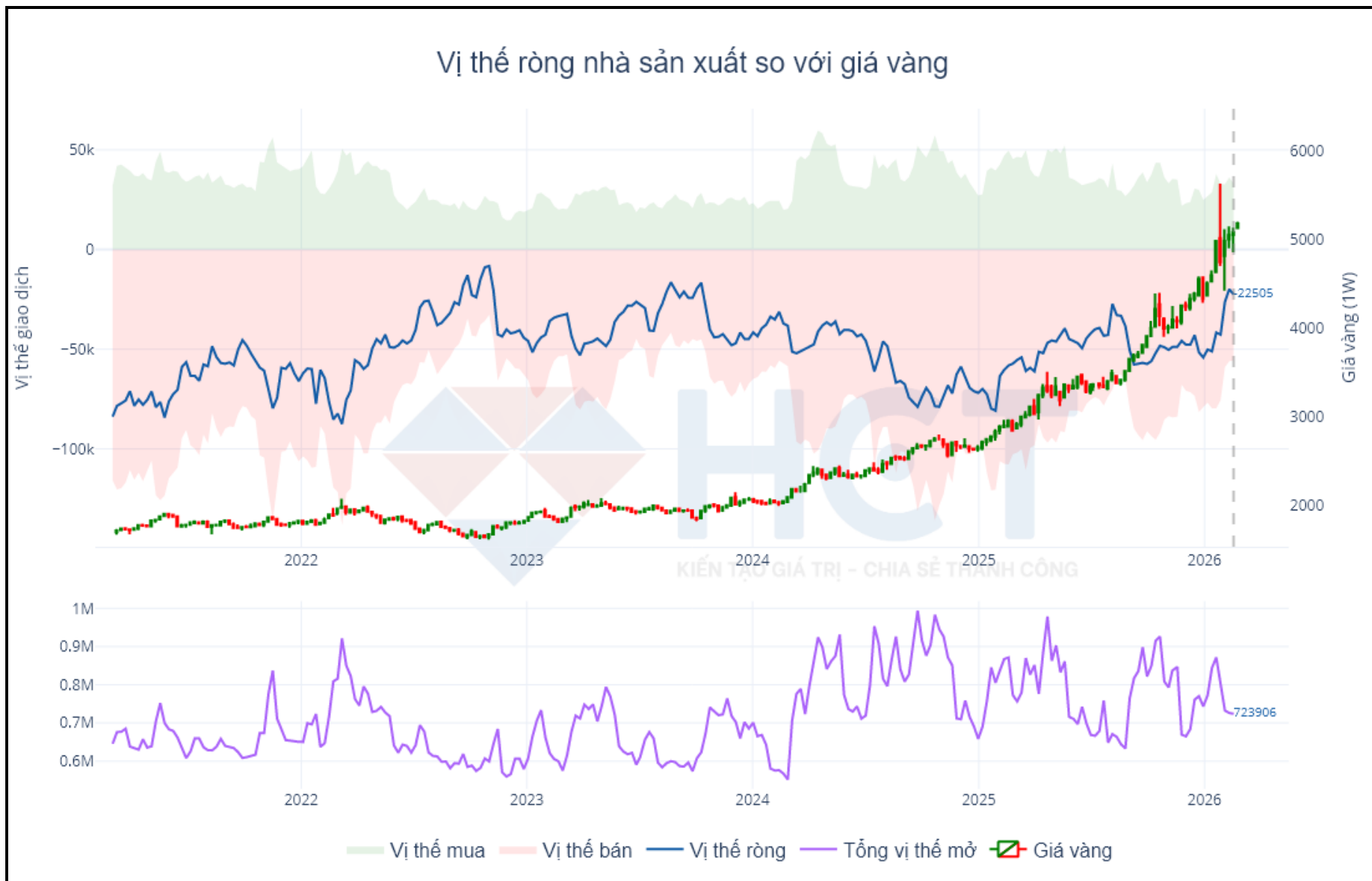
KIẾN TẠO GIÁ TRỊ - CHIA SẺ THÀNH CÔNG

VÀNG :

- Các quỹ đầu cơ tăng 4158 hợp đồng mua và tăng 1138 hợp đồng bán đưa vị thế dương mua lên mức 96057 hợp đồng
- Các nhà sản xuất giảm 2931 hợp đồng mua và giảm 336 hợp đồng bán đưa vị thế dương bán lên mức 22505 hợp đồng







BẠC

VỊ THẾ RÒNG CÁC QUỸ ĐẦU CƠ

Ngày	Vị thế			Thay đổi vị thế		% Vị thế mở	
	Mua	Bán	Vị thế ròng	Mua	Bán	Mua	Bán
17/2/2026	11,303	5,143	6,160	-354	-1,929	5.70%	2.60%
10/2/2026	11,657	7,072	4,585	-516	-610	5.80%	3.50%
3/2/2026	12,173	7,682	4,491	-5,532	-2,729	5.80%	3.70%

VỊ THẾ RÒNG CÁC NHÀ SẢN XUẤT

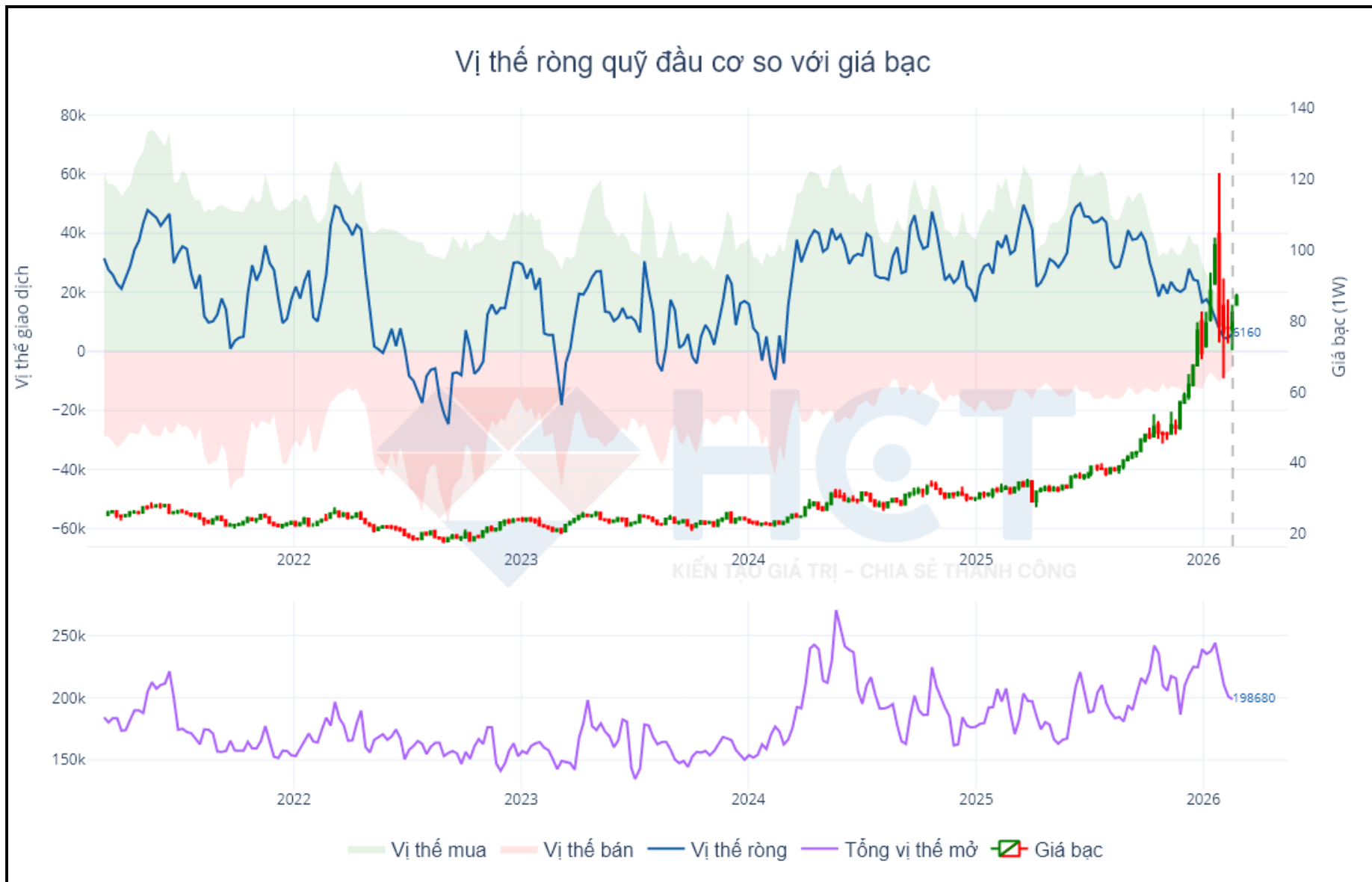
Ngày	Vị thế			Thay đổi vị thế		% Vị thế mở	
	Mua	Bán	Vị thế ròng	Mua	Bán	Mua	Bán
17/2/2026	7,569	24,199	-16,630	416	-287	3.80%	12.20%
10/2/2026	7,153	24,486	-17,333	-288	-1,851	3.60%	12.20%
3/2/2026	7,441	26,337	-18,896	-1,315	-4,280	3.50%	12.50%

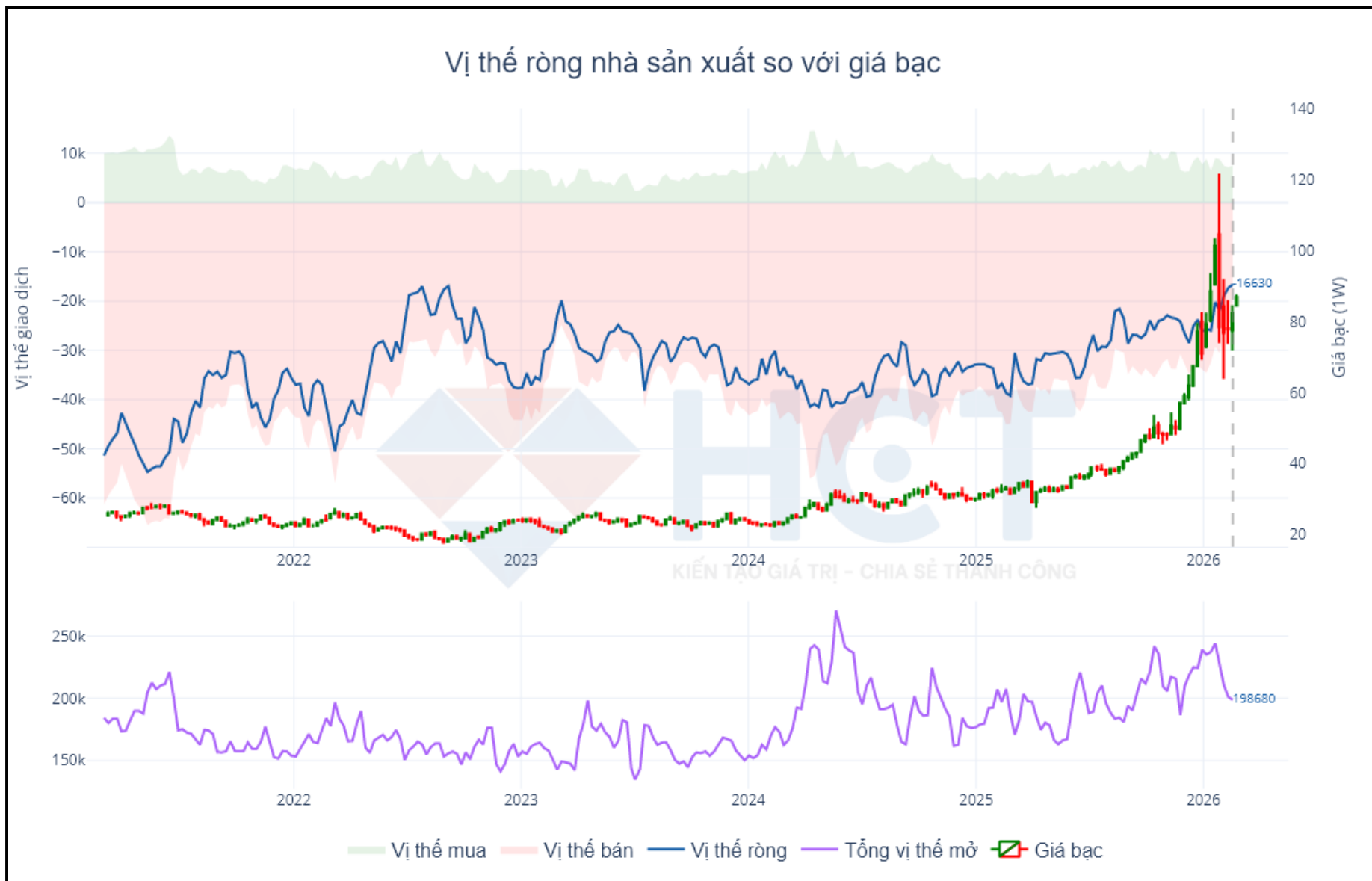
KIẾN TẠO GIÁ TRỊ - CHIA SẺ THÀNH CÔNG

BẠC :

- Các quỹ đầu cơ giảm 354 hợp đồng mua và giảm 1929 hợp đồng bán đưa vị thế dương mua lên mức 6160 hợp đồng
- Các nhà sản xuất tăng 416 hợp đồng mua và giảm 287 hợp đồng bán đưa vị thế dương bán về mức 16630 hợp đồng







ĐỒNG

VỊ THẾ RÒNG CÁC QUỸ ĐẦU CƠ

Ngày	Vị thế			Thay đổi vị thế		% Vị thế mở	
	Mua	Bán	Vị thế ròng	Mua	Bán	Mua	Bán
17/2/2026	64,193	11,493	52,700	-3,590	-2,020	21.20%	3.80%
10/2/2026	67,783	13,513	54,270	-806	-763	22.30%	4.40%
3/2/2026	68,589	14,276	54,313	-3,906	-1,471	21.70%	4.50%

VỊ THẾ RÒNG CÁC NHÀ SẢN XUẤT

Ngày	Vị thế			Thay đổi vị thế		% Vị thế mở	
	Mua	Bán	Vị thế ròng	Mua	Bán	Mua	Bán
17/2/2026	34,879	131,140	-96,261	4,103	20,069	11.50%	43.30%
10/2/2026	30,776	111,070	-80,294	-979	-2,319	10.10%	36.50%
3/2/2026	31,755	113,390	-81,635	1,394	-3,495	10.10%	35.90%

KIẾN TẠO GIÁ TRỊ - CHIA SẺ THÀNH CÔNG

ĐỒNG :

- Các quỹ đầu cơ giảm 3590 hợp đồng mua và giảm 2020 hợp đồng bán đưa vị thế dương mua về mức 52700 hợp đồng
- Các nhà sản xuất tăng 4103 hợp đồng mua và tăng 20069 hợp đồng bán đưa vị thế dương bán lên mức 96261 hợp đồng







BẠCH KIM

VỊ THẾ RÒNG CÁC QUỸ ĐẦU CƠ

Ngày	Vị thế			Thay đổi vị thế		% Vị thế mở	
	Mua	Bán	Vị thế ròng	Mua	Bán	Mua	Bán
17/2/2026	12,332	9,029	3,303	586	-1,180	16.20%	11.80%
10/2/2026	11,745	10,209	1,536	-1,733	-2,186	15.40%	13.40%
3/2/2026	13,478	12,395	1,083	-1,604	-829	16.60%	15.20%

VỊ THẾ RÒNG CÁC NHÀ SẢN XUẤT

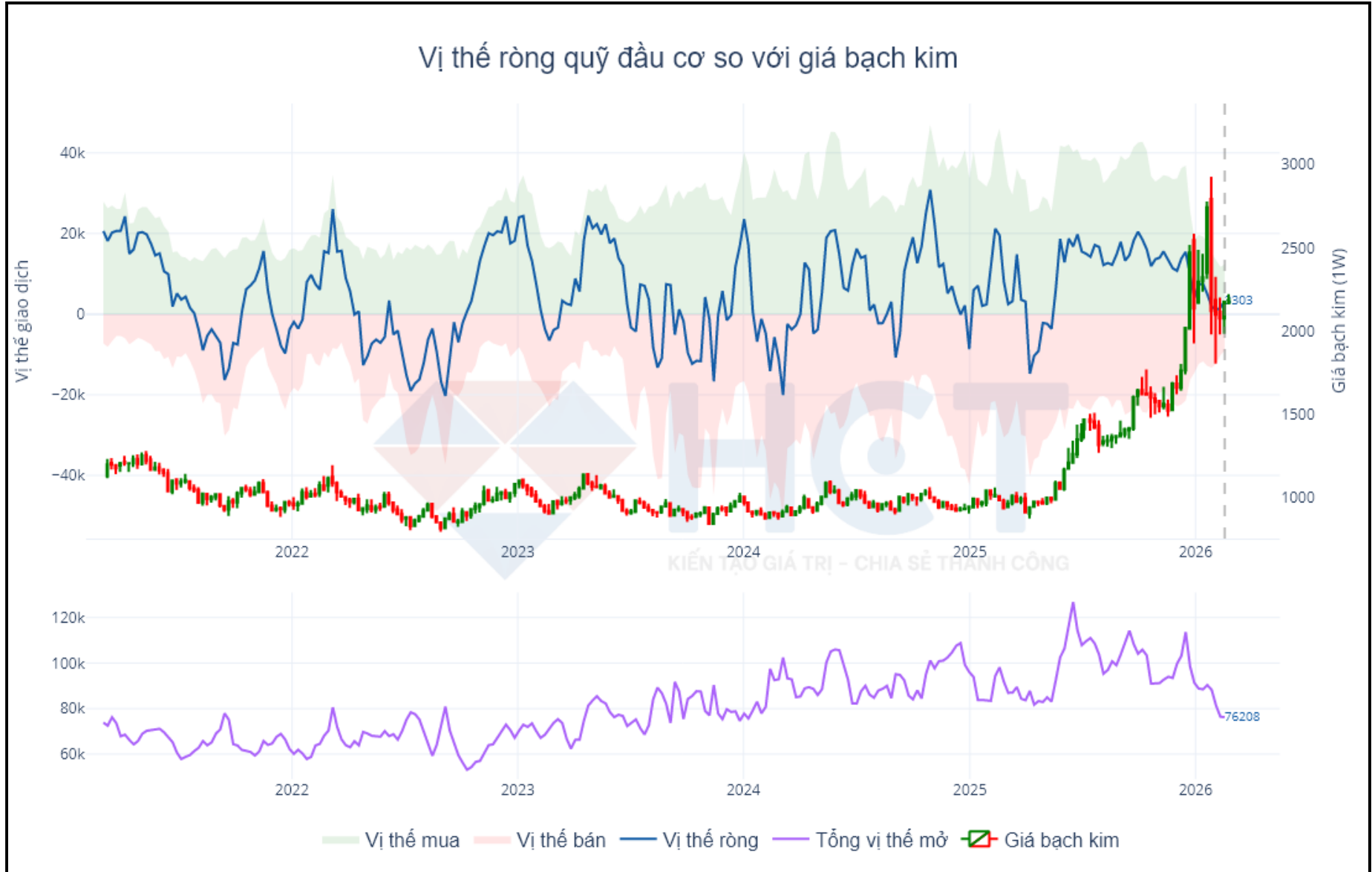
Ngày	Vị thế			Thay đổi vị thế		% Vị thế mở	
	Mua	Bán	Vị thế ròng	Mua	Bán	Mua	Bán
17/2/2026	3,967	16,244	-12,277	251	-76	5.20%	21.30%
10/2/2026	3,716	16,319	-12,603	-578	-926	4.90%	21.30%
3/2/2026	4,294	17,245	-12,951	-295	-934	5.30%	21.20%

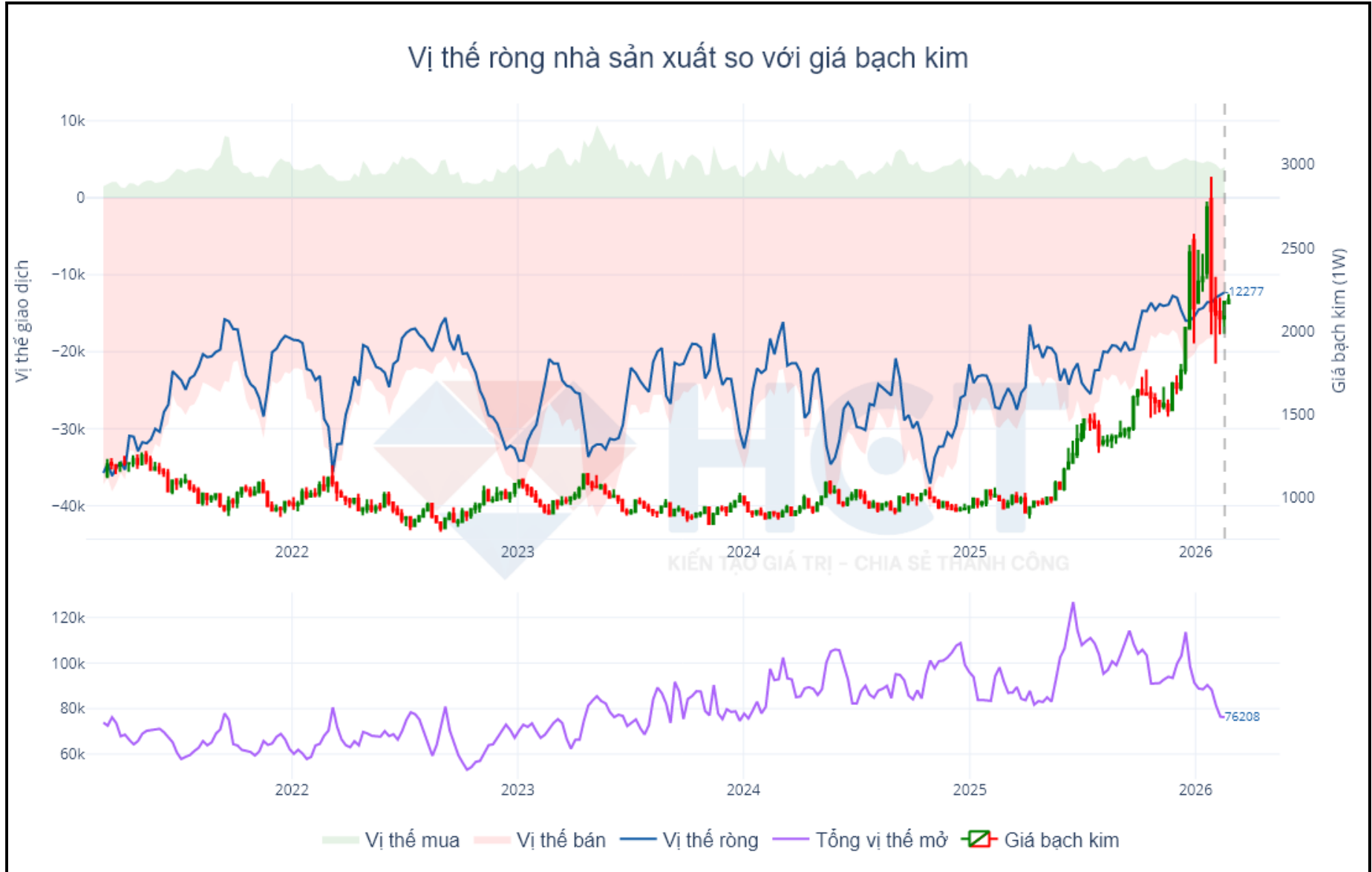
KIẾN TẠO GIÁ TRỊ - CHIA SẺ THÀNH CÔNG

BẠCH KIM :

- Các quỹ đầu cơ tăng 586 hợp đồng mua và giảm 1180 hợp đồng bán đưa vị thế dương mua lên mức 3303 hợp đồng
- Các nhà sản xuất tăng 251 hợp đồng mua và giảm 76 hợp đồng bán đưa vị thế dương bán về mức 12277 hợp đồng







QUẶNG SẮT SGX

VỊ THẾ RÒNG CÁC QUỸ ĐẦU CƠ

Ngày	Vị thế			Thay đổi vị thế		% Vị thế mở	
	Mua	Bán	Vị thế ròng	Mua	Bán	Mua	Bán
13/2/2026	524,671	547,010	-22,339	-64,555	29,877	13.45%	14.03%
6/2/2026	589,226	517,133	72,093	-20,547	92,707	15.50%	13.60%
30/1/2026	609,773	424,426	185,347	-91,148	-137,653	16.93%	11.78%

VỊ THẾ RÒNG CÁC NHÀ SẢN XUẤT

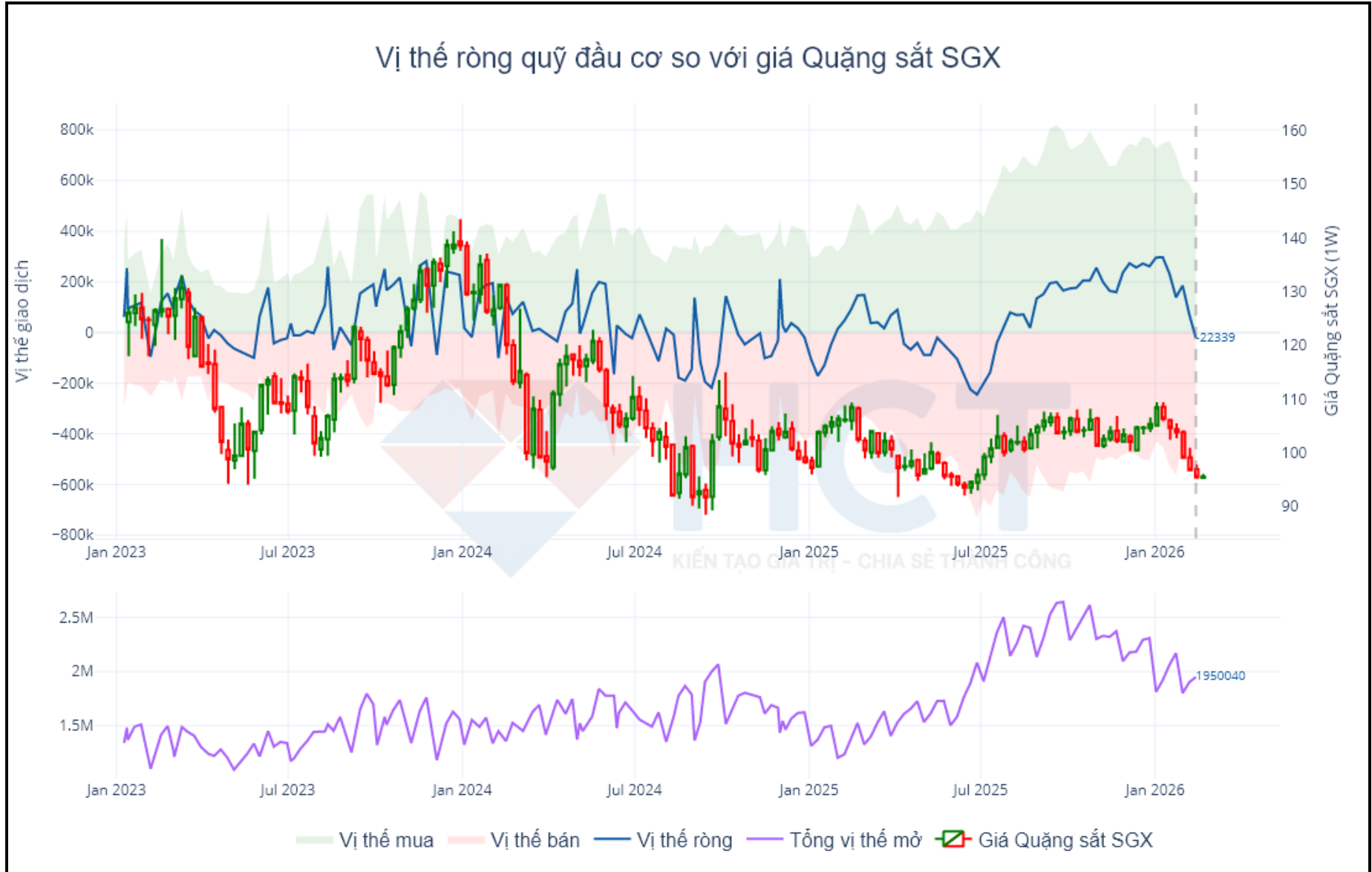
Ngày	Vị thế			Thay đổi vị thế		% Vị thế mở	
	Mua	Bán	Vị thế ròng	Mua	Bán	Mua	Bán
13/2/2026	1,085,654	1,160,304	-74,650	79,893	20,206	27.84%	29.75%
6/2/2026	1,005,761	1,140,098	-134,337	78,514	10,630	26.45%	29.98%
30/1/2026	927,247	1,129,468	-202,221	-256,550	-177,056	25.74%	31.36%

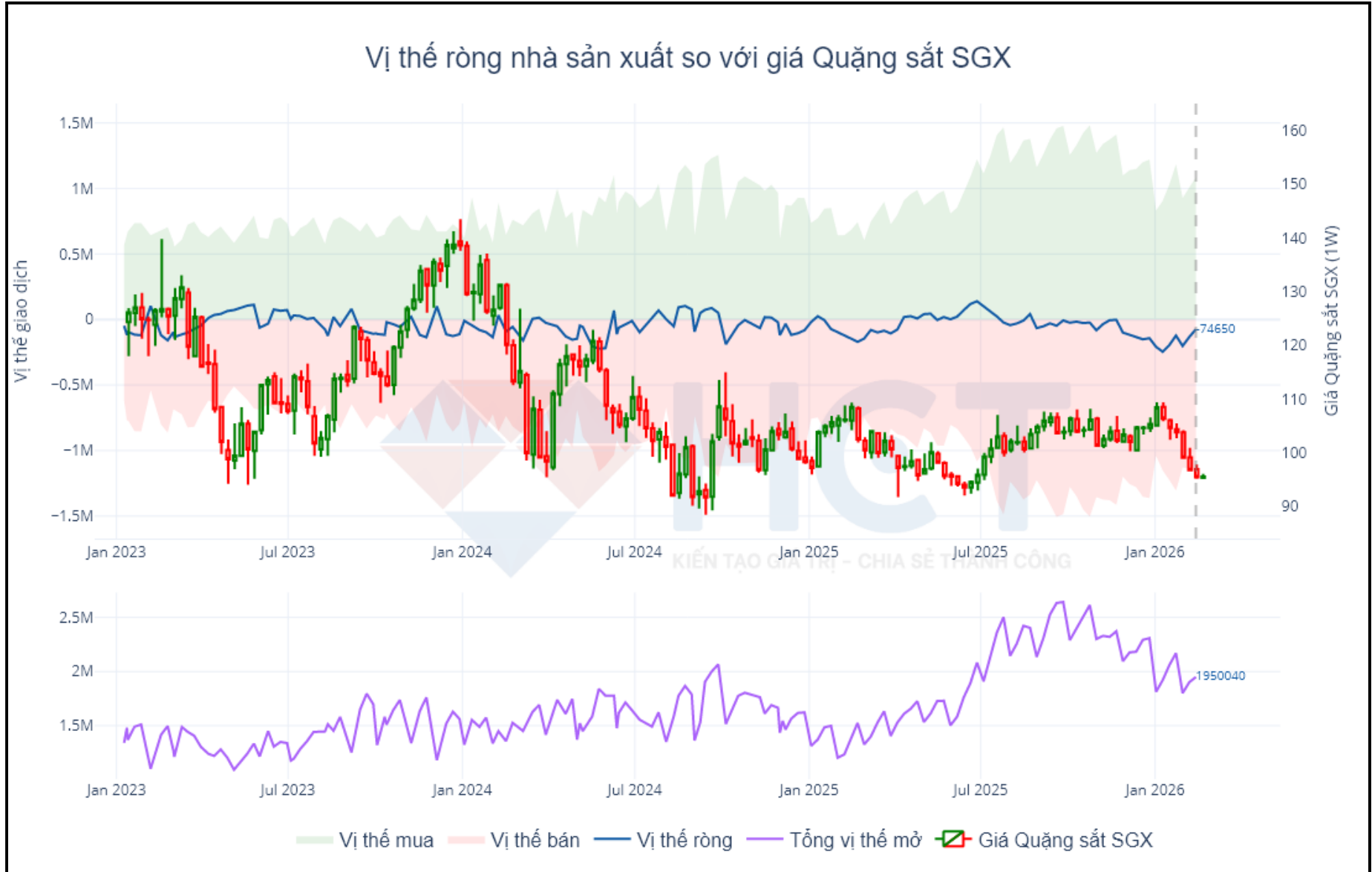
KIẾN TẠO GIÁ TRỊ - CHIA SẺ THÀNH CÔNG

QUẶNG SẮT SGX :

- Các quỹ đầu cơ giảm 64555 hợp đồng mua và tăng 29877 hợp đồng bán đưa vị thế dương bán lên mức 22339 hợp đồng
- Các nhà sản xuất tăng 79893 hợp đồng mua và tăng 20206 hợp đồng bán đưa vị thế dương bán về mức 74650 hợp đồng







NGÔ

VỊ THẾ RÒNG CÁC QUỸ ĐẦU CƠ

Ngày	Vị thế			Thay đổi vị thế		% Vị thế mở	
	Mua	Bán	Vị thế ròng	Mua	Bán	Mua	Bán
17/2/2026	214,192	241,607	-27,415	-2,165	-22,960	9.70%	11.00%
10/2/2026	216,357	264,567	-48,210	1,458	-19,118	10.00%	12.30%
3/2/2026	214,899	283,685	-68,786	-1,957	-5,221	10.00%	13.20%

VỊ THẾ RÒNG CÁC NHÀ SẢN XUẤT

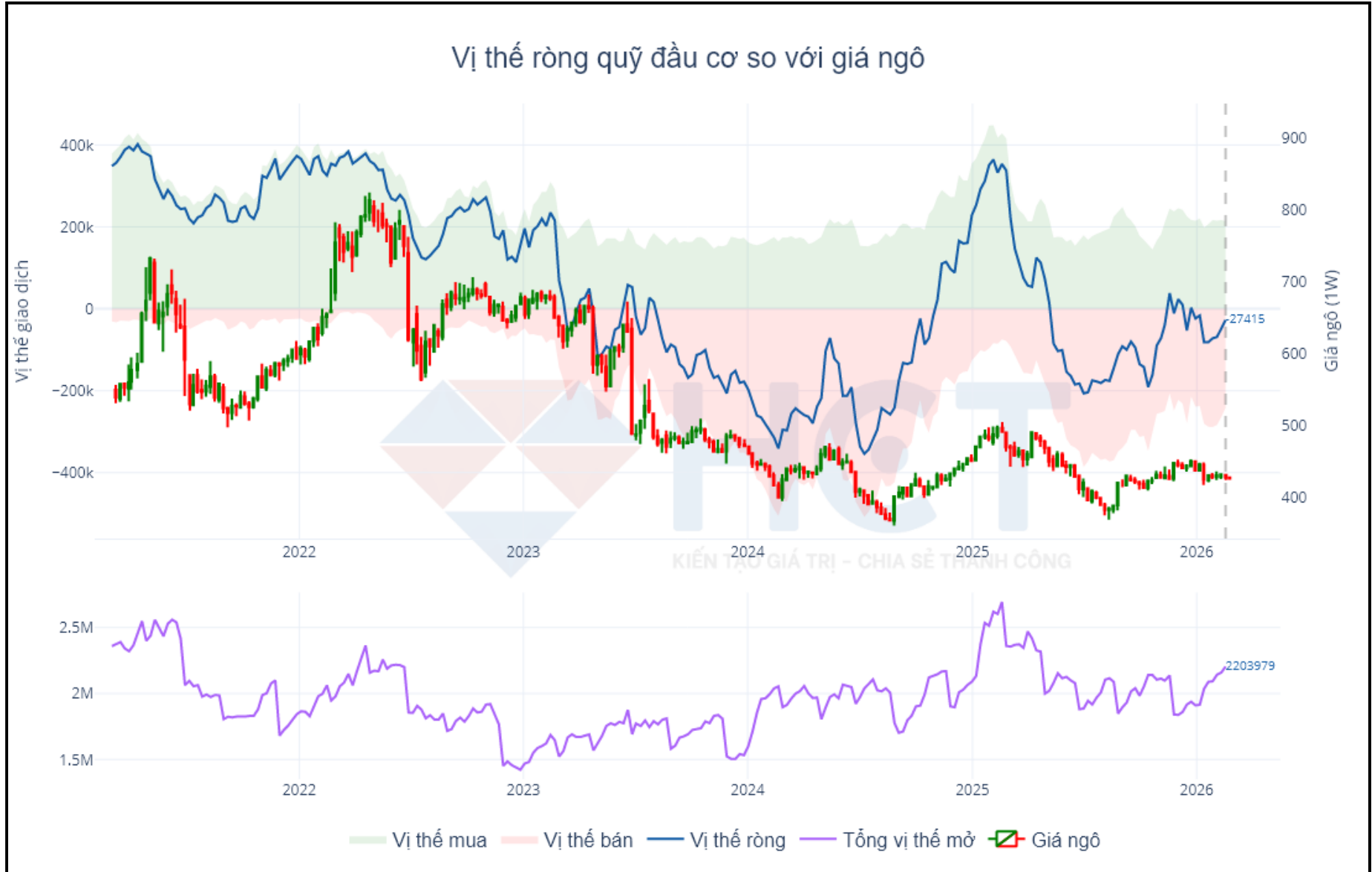
Ngày	Vị thế			Thay đổi vị thế		% Vị thế mở	
	Mua	Bán	Vị thế ròng	Mua	Bán	Mua	Bán
17/2/2026	584,028	806,536	-222,508	20,902	24,985	26.50%	36.60%
10/2/2026	563,126	781,550	-218,424	16,080	46,391	26.10%	36.20%
3/2/2026	547,046	735,160	-188,114	12,177	12,949	25.50%	34.30%

KIẾN TẠO GIÁ TRỊ - CHIA SẺ THÀNH CÔNG

NGÔ :

- Các quỹ đầu cơ giảm 2165 hợp đồng mua và giảm 22960 hợp đồng bán đưa vị thế dương bán về mức 27415 hợp đồng
- Các nhà sản xuất tăng 20902 hợp đồng mua và tăng 24985 hợp đồng bán đưa vị thế dương bán lên mức 222508 hợp đồng







LÚA MÌ

VỊ THẾ RÒNG CÁC QUỸ ĐẦU CƠ

Ngày	Vị thế			Thay đổi vị thế		% Vị thế mở	
	Mua	Bán	Vị thế ròng	Mua	Bán	Mua	Bán
17/2/2026	85,494	153,531	-68,037	-3,425	-21,044	15.70%	28.20%
10/2/2026	88,919	174,574	-85,655	709	4,610	15.10%	29.60%
3/2/2026	88,210	169,965	-81,755	486	-12,502	14.40%	27.80%

VỊ THẾ RÒNG CÁC NHÀ SẢN XUẤT

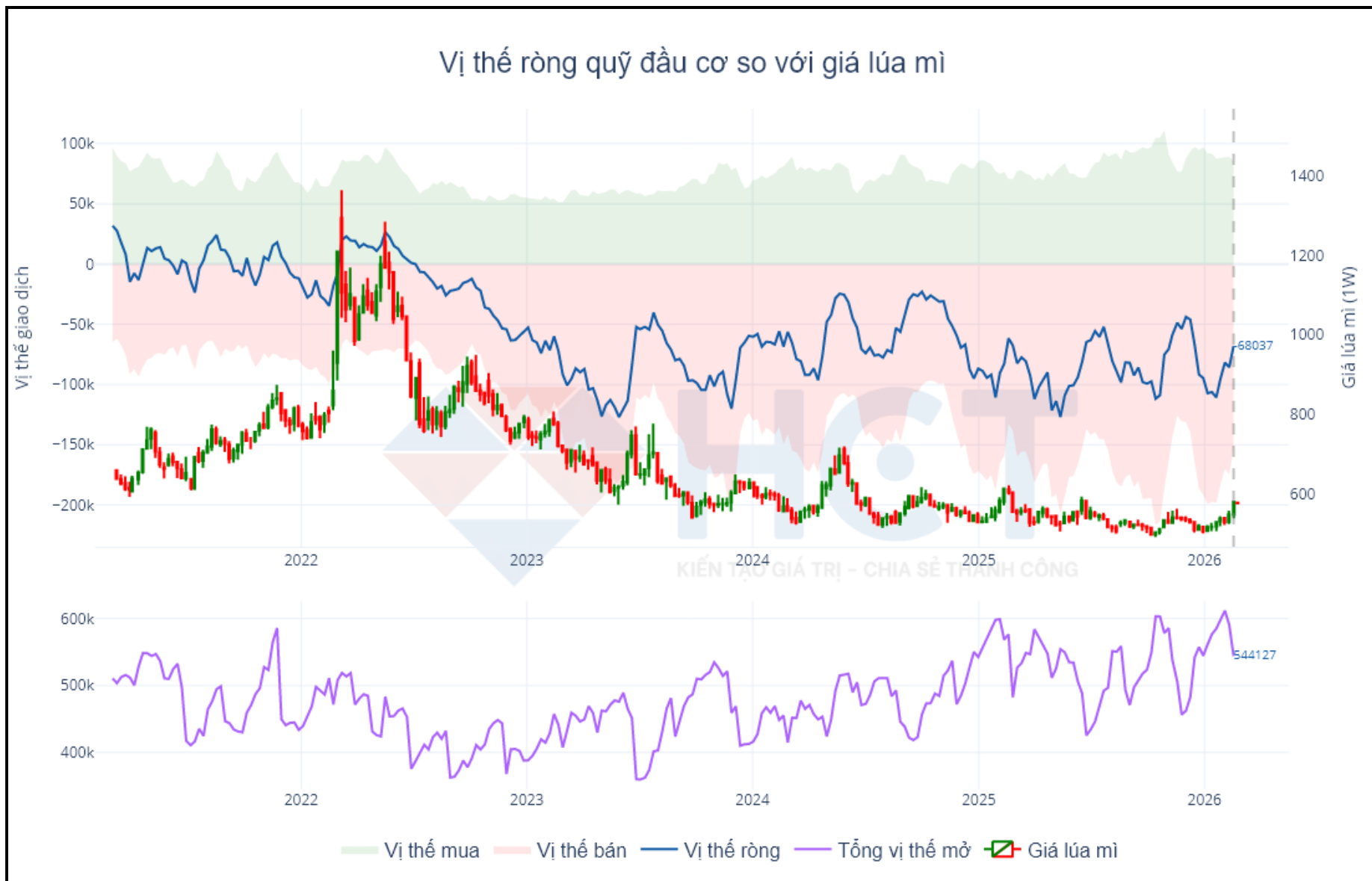
Ngày	Vị thế			Thay đổi vị thế		% Vị thế mở	
	Mua	Bán	Vị thế ròng	Mua	Bán	Mua	Bán
17/2/2026	79,768	88,892	-9,124	-10,917	1,458	14.70%	16.30%
10/2/2026	90,685	87,434	3,251	-2,153	491	15.40%	14.80%
3/2/2026	92,838	86,943	5,895	-3,439	2,670	15.20%	14.20%

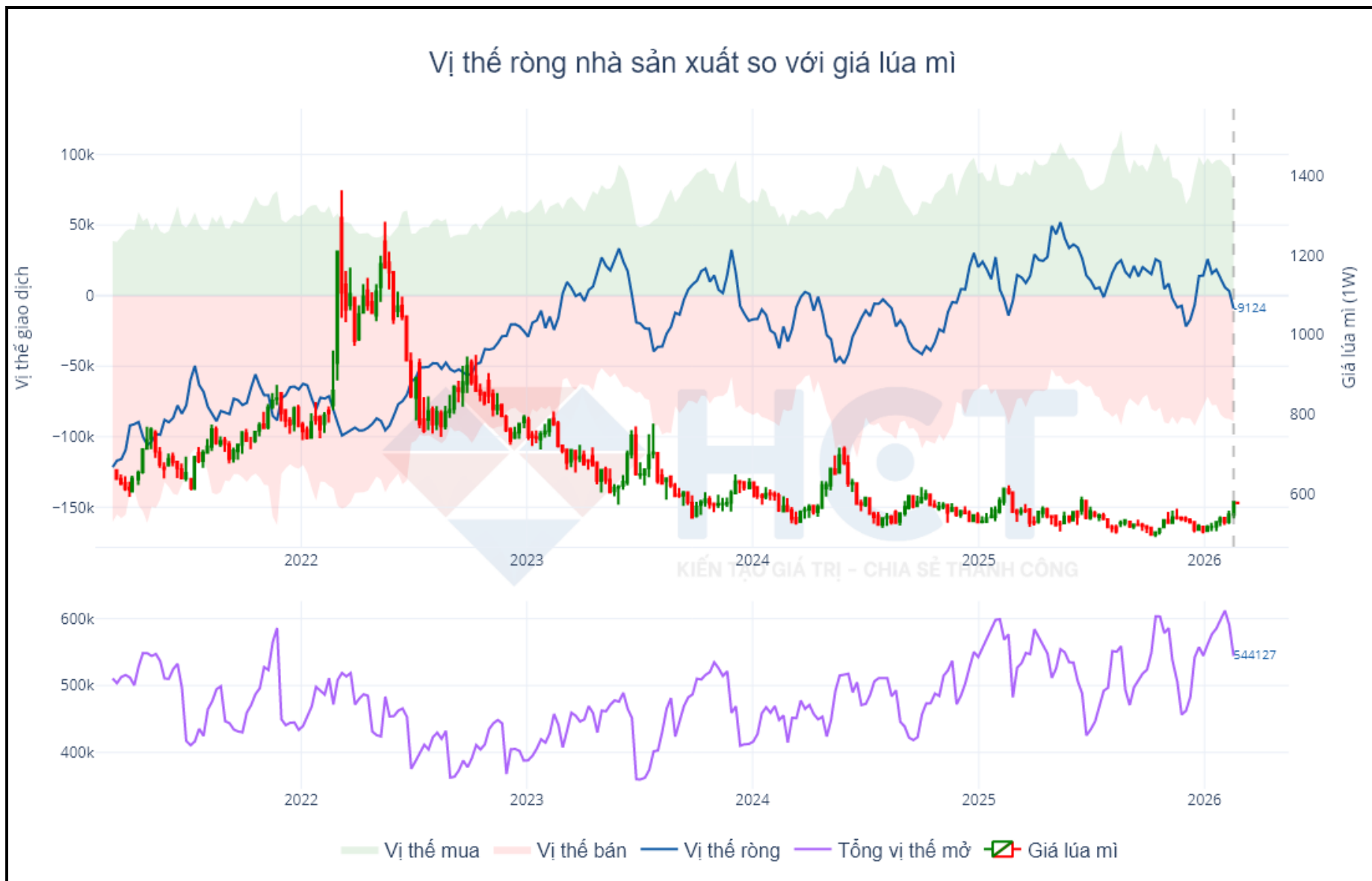
KIẾN TẠO GIÁ TRỊ - CHIA SẺ THÀNH CÔNG

LÚA MÌ:

- Các quỹ đầu cơ giảm 3425 hợp đồng mua và giảm 21044 hợp đồng bán đưa vị thế dương bán về mức 68037 hợp đồng
- Các nhà sản xuất giảm 10917 hợp đồng mua và tăng 1458 hợp đồng bán đưa vị thế dương bán lên mức 9124 hợp đồng







ĐẬU TƯƠNG

VỊ THỂ RÒNG CÁC QUỸ ĐẦU CƠ

Ngày	Vị thế			Thay đổi vị thế		% Vị thế mở	
	Mua	Bán	Vị thế ròng	Mua	Bán	Mua	Bán
17/2/2026	200,836	37,225	163,611	33,893	-6,569	15.70%	2.90%
10/2/2026	166,943	43,795	123,148	45,388	-48,928	13.80%	3.60%
3/2/2026	121,555	92,723	28,832	15,387	3,876	11.20%	8.50%

VỊ THỂ RÒNG CÁC NHÀ SẢN XUẤT

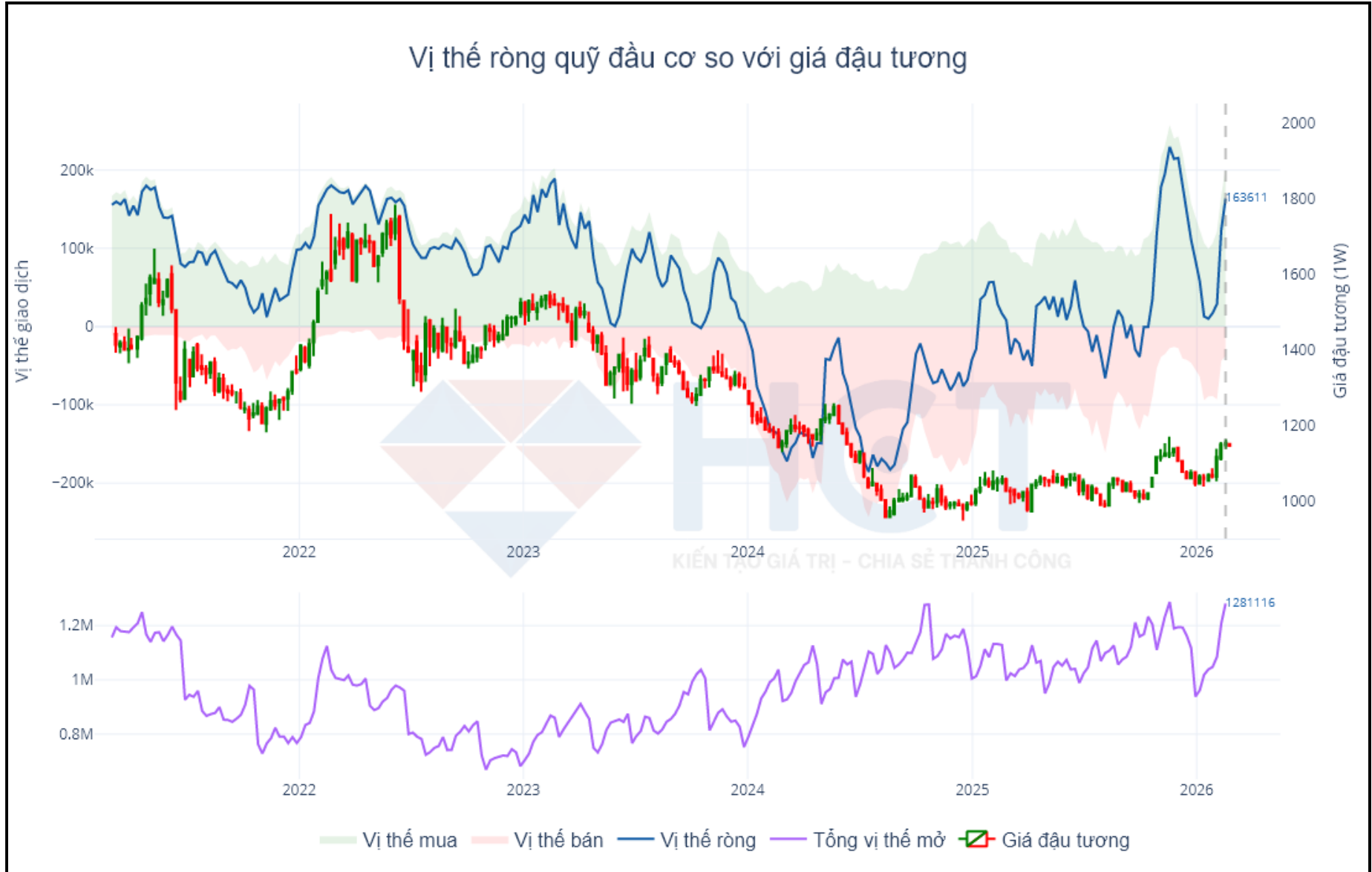
Ngày	Vị thế			Thay đổi vị thế		% Vị thế mở	
	Mua	Bán	Vị thế ròng	Mua	Bán	Mua	Bán
17/2/2026	339,887	590,288	-250,401	4,696	35,156	26.50%	46.10%
10/2/2026	335,191	555,132	-219,941	15,509	74,805	27.80%	46.00%
3/2/2026	319,682	480,327	-160,645	16,518	19,062	29.50%	44.30%

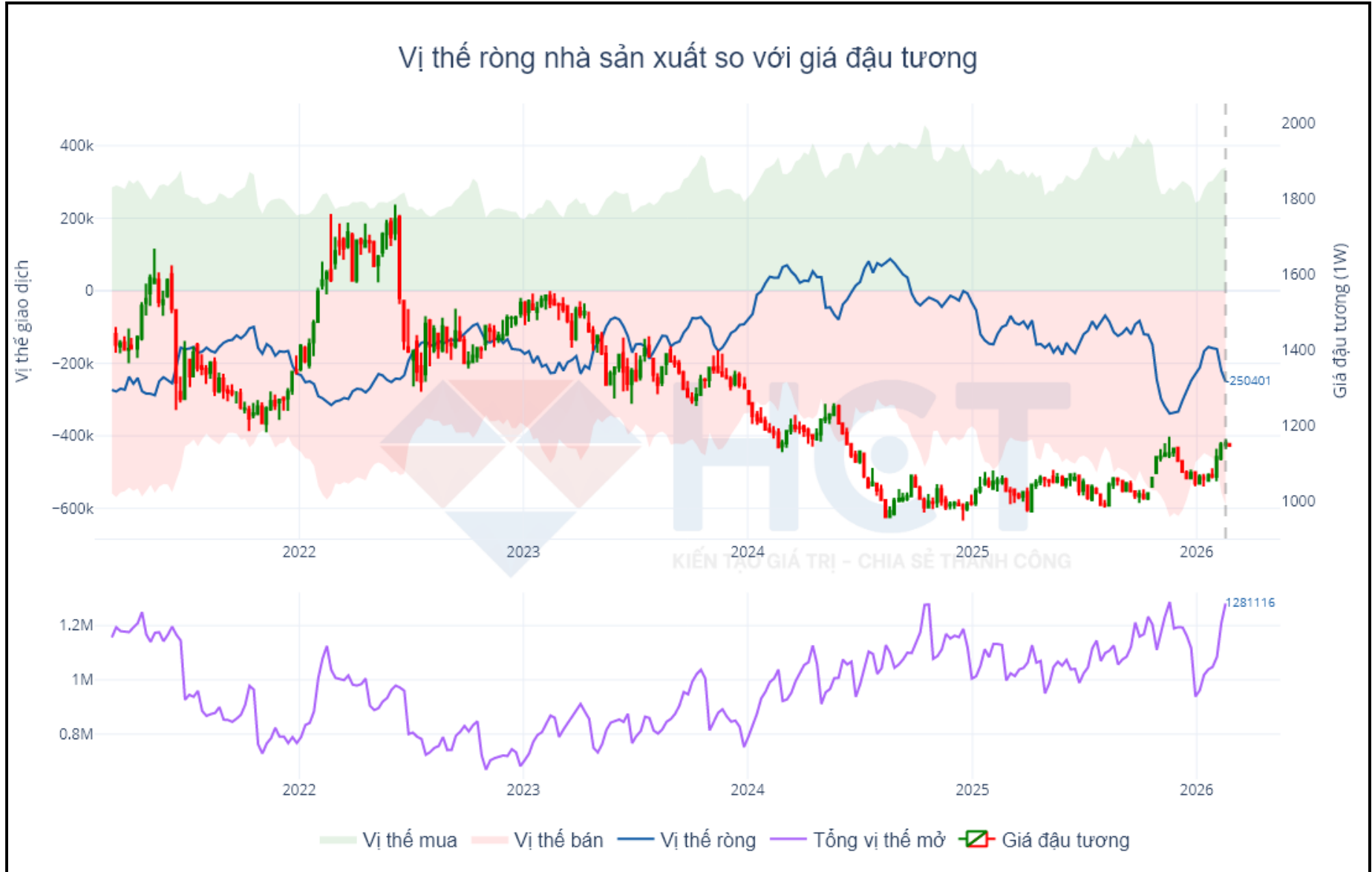
KIẾN TẠO GIÁ TRỊ - CHIA SẺ THÀNH CÔNG

ĐẬU TƯƠNG :

- Các quỹ đầu cơ tăng 33893 hợp đồng mua và giảm 6569 hợp đồng bán đưa vị thế dương mua lên mức 163611 hợp đồng
- Các nhà sản xuất tăng 4696 hợp đồng mua và tăng 35156 hợp đồng bán đưa vị thế dương bán lên mức 250401 hợp đồng







DẦU ĐẬU TƯƠNG

VỊ THỂ RÒNG CÁC QUỸ ĐẦU CƠ

Ngày	Vị thể			Thay đổi vị thể		% Vị thể mở	
	Mua	Bán	Vị thể ròng	Mua	Bán	Mua	Bán
17/2/2026	118,127	76,308	41,819	14,989	6,264	13.70%	8.80%
10/2/2026	103,138	70,045	33,093	19,769	-3,483	12.30%	8.30%
3/2/2026	83,369	73,528	9,841	-1,686	1,807	10.70%	9.40%

VỊ THỂ RÒNG CÁC NHÀ SẢN XUẤT

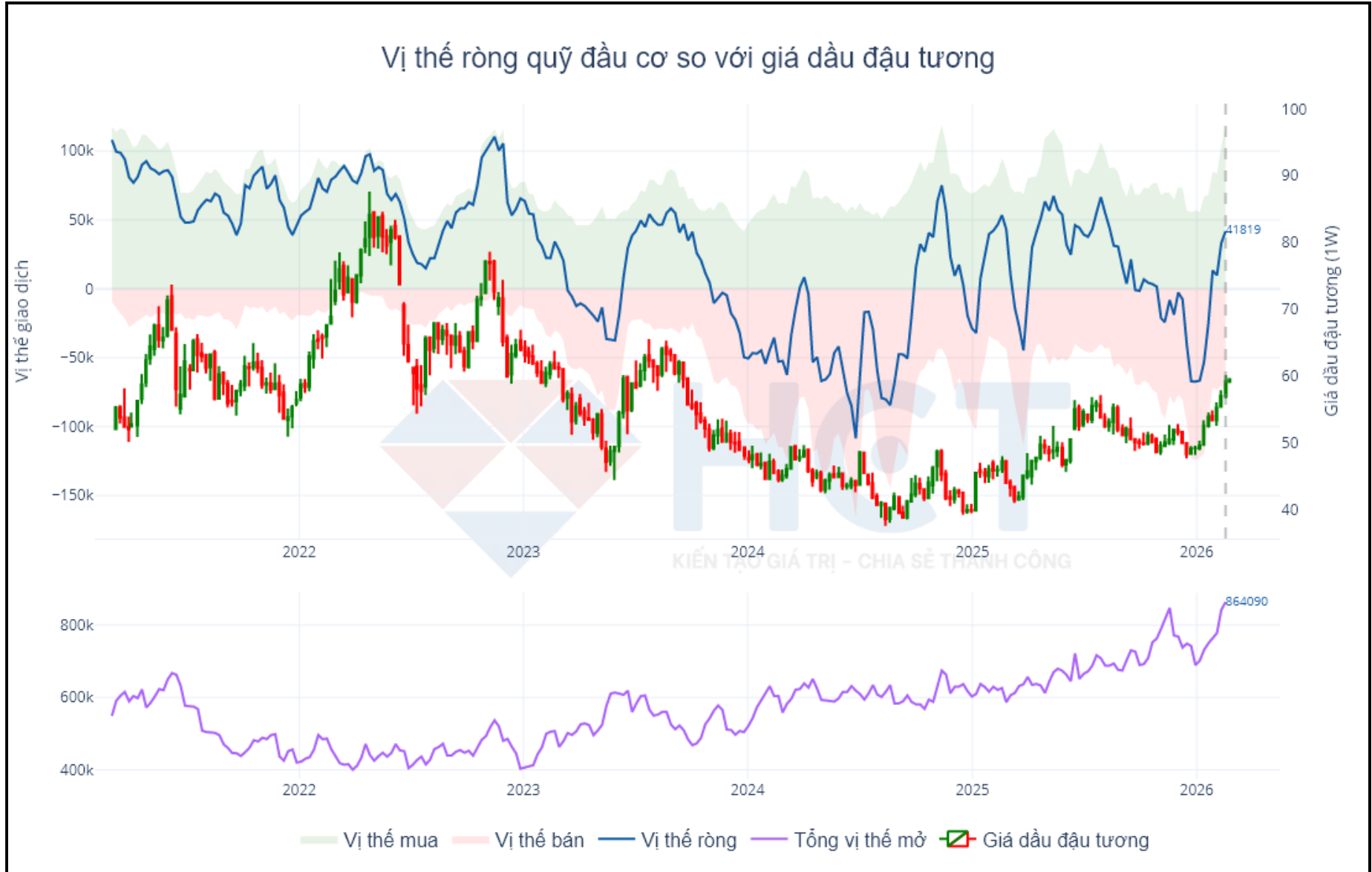
Ngày	Vị thể			Thay đổi vị thể		% Vị thể mở	
	Mua	Bán	Vị thể ròng	Mua	Bán	Mua	Bán
17/2/2026	258,366	385,591	-127,225	15,280	25,977	29.90%	44.60%
10/2/2026	243,086	359,614	-116,528	4,835	38,034	28.90%	42.70%
3/2/2026	238,252	321,580	-83,328	10,967	222	30.60%	41.30%

KIẾN TẠO GIÁ TRỊ - CHIA SẺ THÀNH CÔNG

DẦU ĐẬU TƯƠNG :

- Các quỹ đầu cơ tăng 14989 hợp đồng mua và tăng 6264 hợp đồng bán đưa vị thể dương mua lên mức 41819 hợp đồng
- Các nhà sản xuất tăng 15280 hợp đồng mua và tăng 25977 hợp đồng bán đưa vị thể dương bán lên mức 127225 hợp đồng







KHÔ ĐẬU TƯƠNG

VỊ THỂ RÒNG CÁC QUỸ ĐẦU CƠ

Ngày	Vị thể			Thay đổi vị thể		% Vị thể mở	
	Mua	Bán	Vị thể ròng	Mua	Bán	Mua	Bán
17/2/2026	74,320	76,082	-1,762	3,177	-9,385	12.40%	12.70%
10/2/2026	71,142	85,467	-14,325	-1,968	-9,381	11.80%	14.20%
3/2/2026	73,111	94,848	-21,737	-1,298	-11,359	11.90%	15.50%

VỊ THỂ RÒNG CÁC NHÀ SẢN XUẤT

Ngày	Vị thể			Thay đổi vị thể		% Vị thể mở	
	Mua	Bán	Vị thể ròng	Mua	Bán	Mua	Bán
17/2/2026	169,013	308,223	-139,210	-4,063	8,559	28.20%	51.50%
10/2/2026	173,075	299,663	-126,588	-7,252	3,061	28.80%	49.90%
3/2/2026	180,328	296,602	-116,274	10,162	21,302	29.40%	48.40%

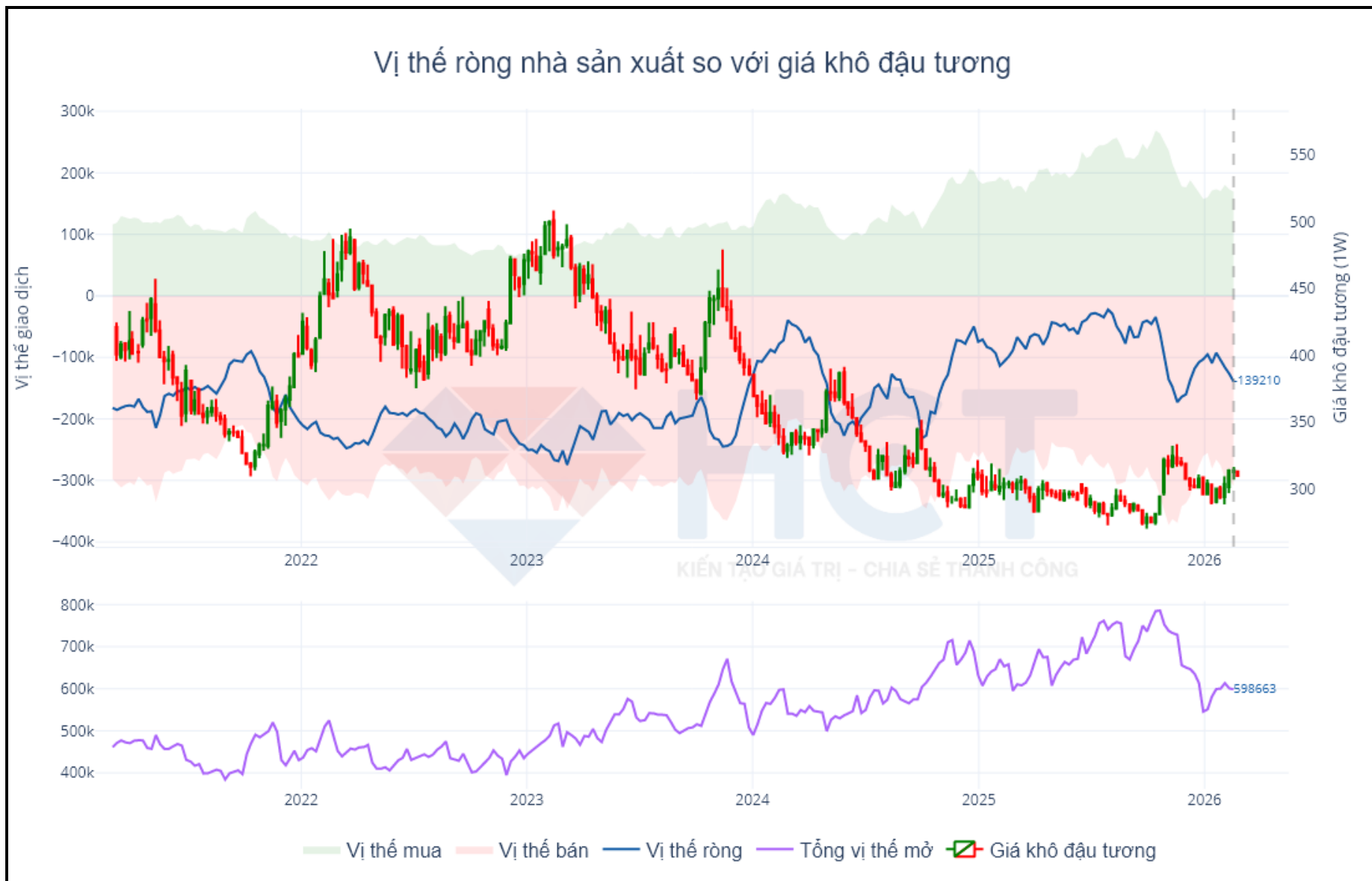
KIẾN TẠO GIÁ TRỊ - CHIA SẺ THÀNH CÔNG

KHÔ ĐẬU TƯƠNG :

- Các quỹ đầu cơ tăng 3177 hợp đồng mua và giảm 9385 hợp đồng bán đưa vị thể dương bán về mức 1762 hợp đồng
- Các nhà sản xuất giảm 4063 hợp đồng mua và tăng 8559 hợp đồng bán đưa vị thể dương bán lên mức 139210 hợp đồng







GAO

VỊ THẾ RÒNG CÁC QUỸ ĐẦU CƠ

Ngày	Vị thế			Thay đổi vị thế		% Vị thế mở	
	Mua	Bán	Vị thế ròng	Mua	Bán	Mua	Bán
17/2/2026	1,073	3,113	-2,040	44	-702	8.70%	25.10%
10/2/2026	1,029	3,815	-2,786	-33	-1,295	8.00%	29.50%
3/2/2026	1,062	5,110	-4,048	-194	-940	8.20%	39.40%

VỊ THẾ RÒNG CÁC NHÀ SẢN XUẤT

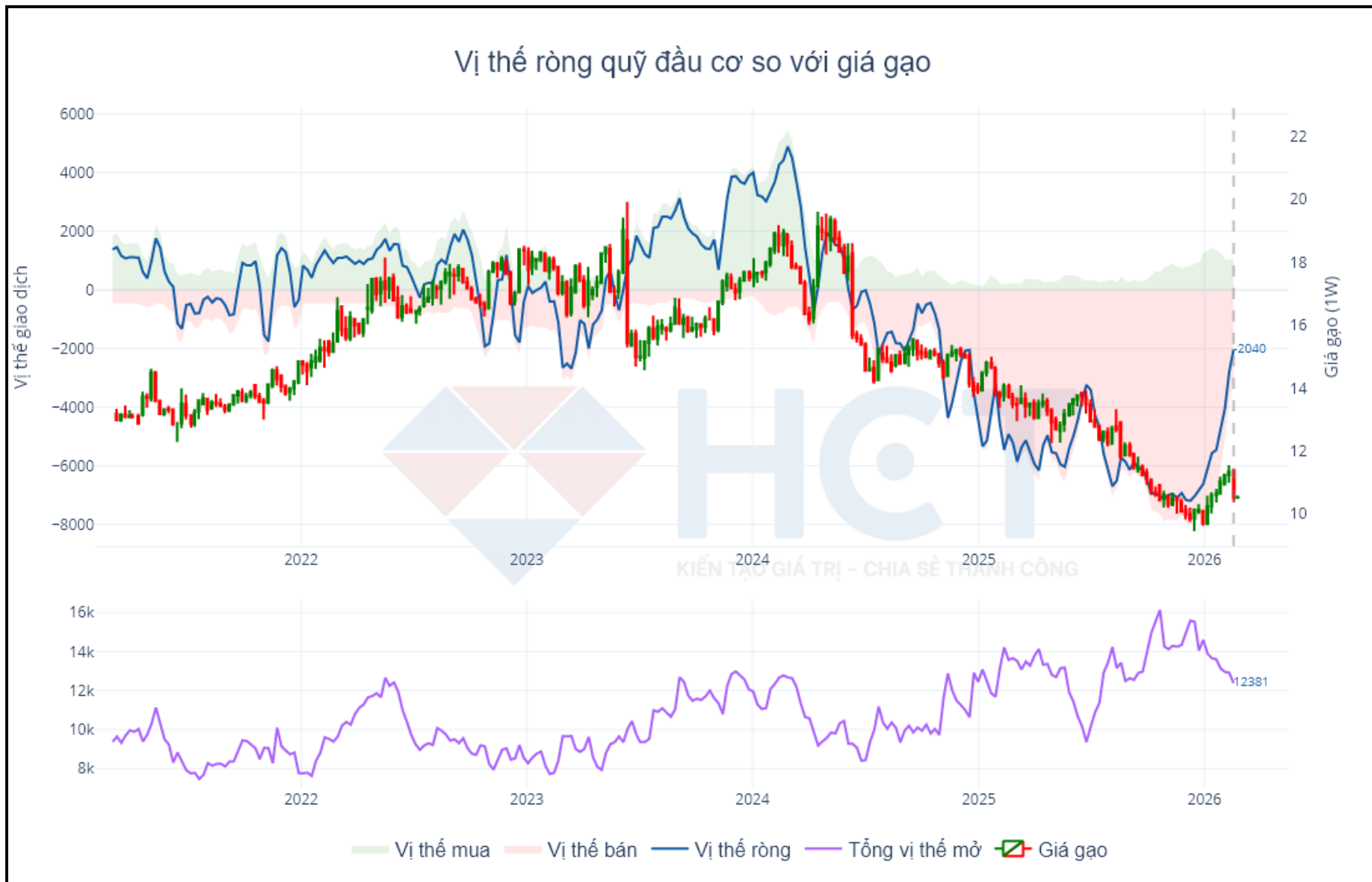
Ngày	Vị thế			Thay đổi vị thế		% Vị thế mở	
	Mua	Bán	Vị thế ròng	Mua	Bán	Mua	Bán
17/2/2026	6,083	4,064	2,019	91	152	49.10%	32.80%
10/2/2026	5,992	3,912	2,080	-286	456	46.40%	30.30%
3/2/2026	6,278	3,456	2,822	-230	298	48.40%	26.70%

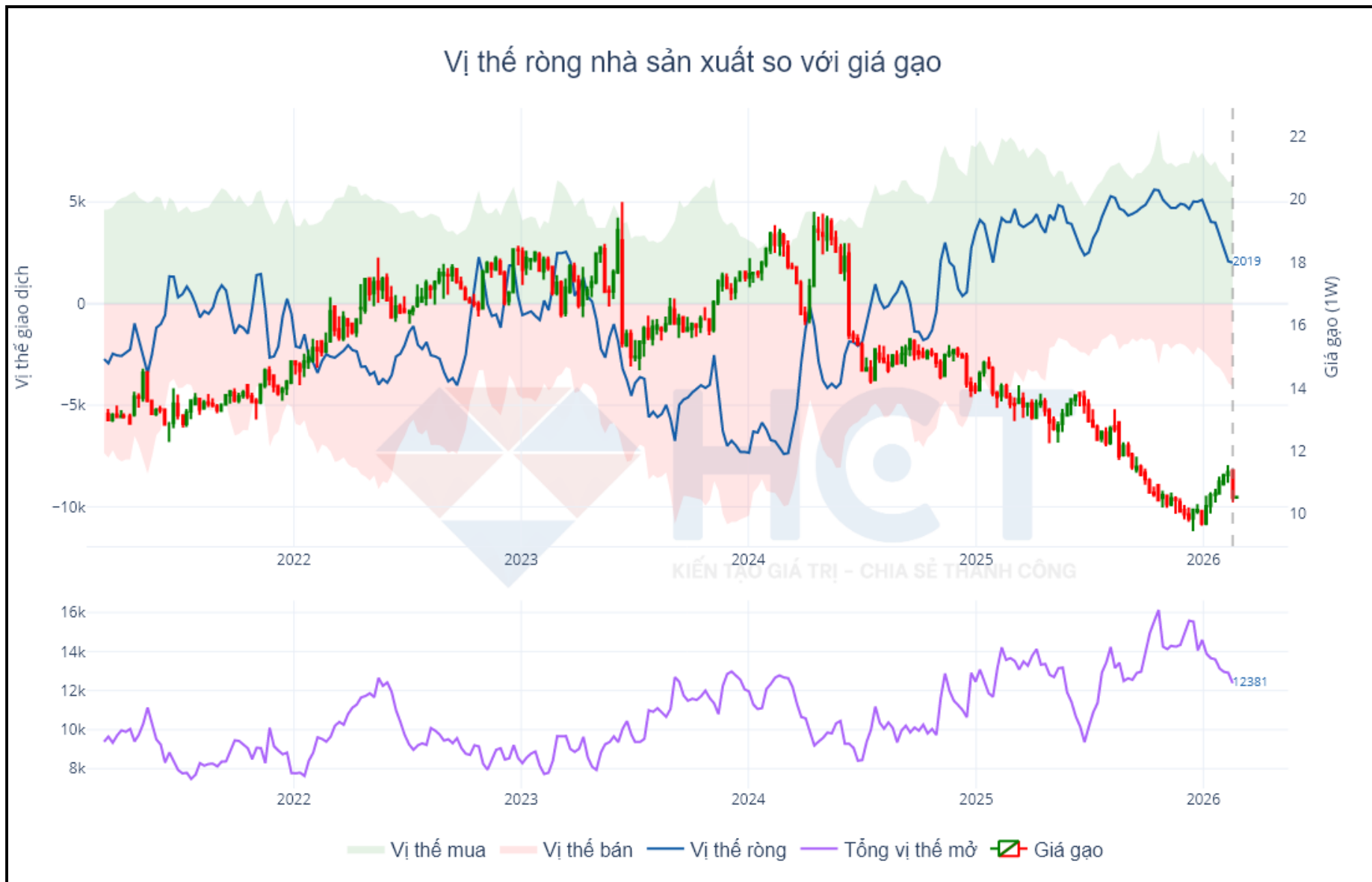
KIẾN TẠO GIÁ TRỊ - CHIA SẺ THÀNH CÔNG

GAO :

- Các quỹ đầu cơ tăng 44 hợp đồng mua và giảm 702 hợp đồng bán đưa vị thế dương bán về mức 2040 hợp đồng
- Các nhà sản xuất tăng 91 hợp đồng mua và tăng 152 hợp đồng bán đưa vị thế dương mua về mức 2019 hợp đồng







HỢP ĐỒNG MỞ LÀ GÌ?

- Định nghĩa Hợp đồng mở (open interest) theo CFTC:

“Số Hợp đồng mở hay Vị thế mở,/Cam kết mở là số hợp đồng tương lai được mở mua hoặc bán trên thị trường nhưng chưa được thanh lý bằng giao dịch bù trừ hoặc bằng việc giao hàng.”

- Tổng số vị thế mở là số lượng hợp đồng đang treo trên thị trường. Ở thị trường tương lai, số lượng người bán (short) luôn bằng số lượng người mua (long). Hợp đồng mở tăng thêm 1 khi có thêm 1 vị thế mua mới và vị thế bán mới trên thị trường. Nếu người mua đóng vị thế của mình cần khớp lệnh với 1 người bán khác và số hợp đồng mở sẽ giảm xuống 1 hợp đồng.
- Hợp đồng mở là thành phần quan trọng đối với xu hướng giá và là thước đo để đánh giá xu hướng đang tăng, đang suy yếu hay có thể đã đến lúc đảo chiều. Hợp đồng mở cao cho thấy đang có nhiều sự quan tâm hơn đối với một thị trường cụ thể, còn vị thế mở thấp cho thấy các nhà giao dịch đang không mấy mặn mà với sản phẩm đó.

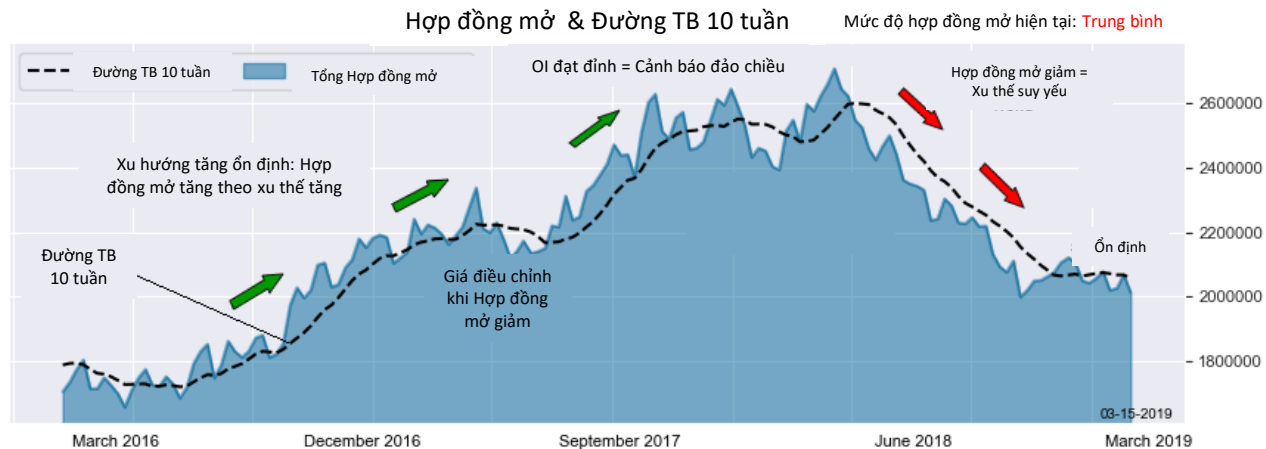
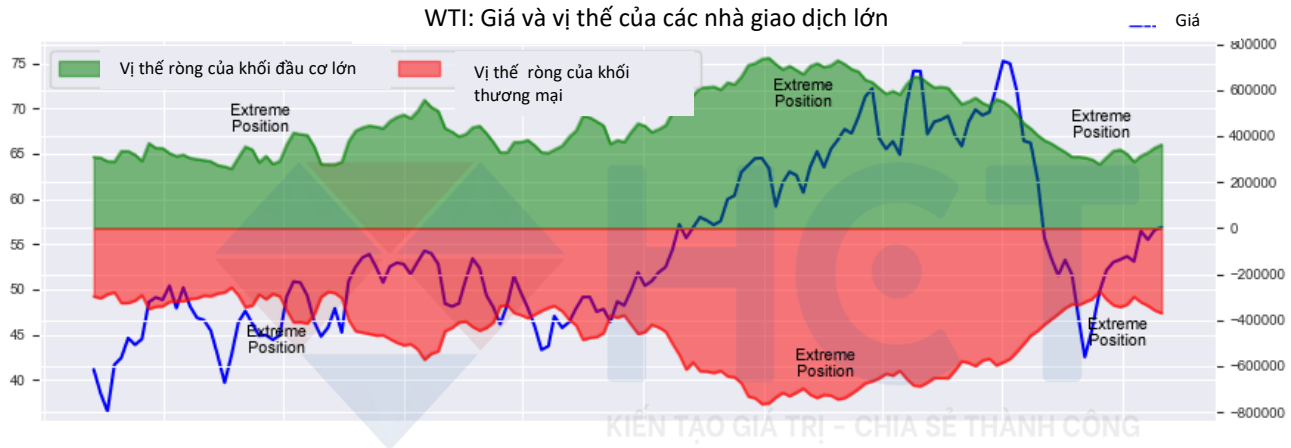
HỢP ĐỒNG MỞ LÀ GÌ?

Hợp đồng mở càng tăng thì xu hướng giá càng mạnh.

PHÂN TÍCH HỢP ĐỒNG MỞ		
Giá	Hợp đồng mở	Phân tích
↑	↑	Xu hướng tăng mạnh
↑	↓	Xu thế tăng yếu, đà tăng có thể do vị thế bán bị thanh lý, cảnh báo đảo chiều
↓	↓	Xu hướng giảm yếu, cảnh báo đảo chiều
↓	↑	Xu hướng giảm mạnh

PHÂN TÍCH VÍ DỤ

Trong biểu đồ bên dưới, giá dầu thô tăng song song với hợp đồng mở trong hơn 1 năm, thể hiện xu hướng tăng ổn định. Tuy nhiên, không có thị trường nào có thể tăng mãi. Vì vậy, khi số lượng hợp đồng mở đạt đỉnh và bắt đầu giảm, giá cũng không thể giữ đà tăng tiếp được lâu, cuối cùng đã rơi vào một đợt điều chỉnh sâu sau đó.



BÁO CÁO CAM KẾT THƯƠNG NHÂN (COT) LÀ GÌ?

- Báo cáo Cam kết Thương nhân (COT) được cung cấp bởi Ủy ban Giao dịch Hàng hóa Tương lai Hoa Kỳ (CFTC) và sàn giao dịch ICE châu Âu.
- Báo cáo được phát hành vào thứ Sáu hàng tuần lúc 15:30 theo giờ miền Đông Hoa Kỳ với dữ liệu cho đến tuần kết thúc vào thứ Ba trước đó.
- Báo cáo công bố vị thế giao dịch của các tổ chức đầu tư lớn nhằm nâng cao tính minh bạch trên thị trường hàng hoá tương lai. Các đối tượng phải báo cáo được chia thành 4 nhóm: Đơn vị sản xuất/thương nhân/chế biến/người tiêu dùng, các quỹ đầu cơ, các tổ chức hoán đổi và các đơn vị khác.
- Tổng vị thế của các nhóm trong Báo cáo Cam kết Thương nhân đại diện 70 – 90% tổng vị thế giao dịch của các sản phẩm trên thị trường do đó thường được các tổ chức đầu tư chuyên nghiệp theo dõi nhằm phán đoán diễn biến thị trường.
- Vị thế mở của các quỹ đầu cơ là số liệu được theo dõi nhiều nhất, bởi các tổ chức này thường có điểm cắt lỗ chặt và không nắm giữ tài sản cơ sở, vì vậy thường phản ứng rất sát với các diễn biến giá. Theo dõi vị thế hoạt động các quỹ sẽ cung cấp một góc nhìn về xu hướng chính, đồng thời cũng giúp nhận biết dấu hiệu của sự đảo chiều.

BÁO CÁO CAM KẾT THƯƠNG NHÂN (COT) LÀ GÌ?

Biểu đồ bên dưới thể hiện các vị thế bán được nắm giữ bởi Các quỹ đầu cơ (Đường màu xanh), bao gồm các quỹ phòng hộ, Các công ty tư vấn Giao dịch Hàng hóa (CTAs) và các quỹ đầu tư khác. Thông thường, các quỹ sẽ nắm giữ vị thế mua dài hạn đối với hợp đồng tương lai bạc, nhưng trong vài tháng qua, họ đã liên tục tăng vị thế bán, lên mức kỷ lục từ năm 2006 đến nay."

Những điểm cực trị vị thế bán của các quỹ trong quá khứ thường là các chỉ báo đối lập với đáy của giá bạc (Đường màu hồng) - điều này có thể thấy qua các mũi tên màu xanh lá cây trên biểu đồ.

